

ÅTERVINNINGS- KOMPISARNA

Pyssel och info till förskoleelever



VI LÄR OSS TILLSAMMANS!

Anna och Joonas har hört de vuxna använda de konstiga orden *cirkulär ekonomi*.
Vad betyder det egentligen?
Det måste vi ta reda på.

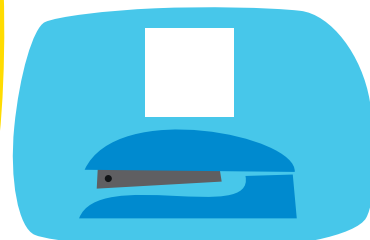
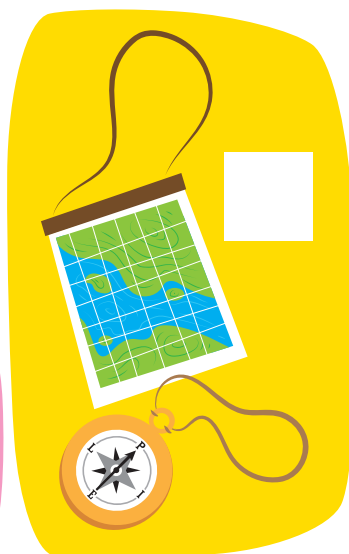
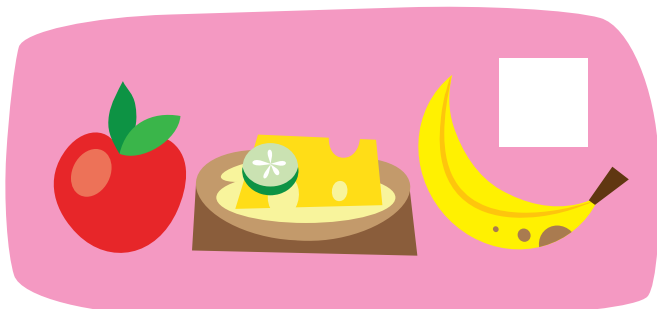
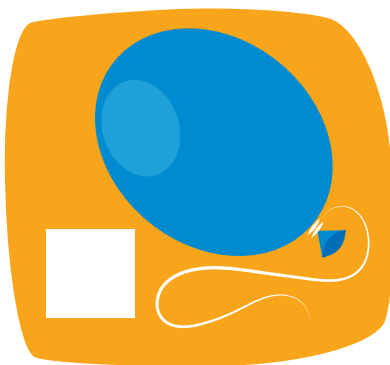
Kom med på ett äventyr i cirkulär ekonomi!
Med på resan har vi återvinningskatten
och det betänksamma biet.

CIRKULÄR EKONOMI BETYDER ATT
MAN ÅTERVINNAR OCH REPARERAR FÖREMÅL
SÅ ATT MAN KAN ANVÄNDA DEM
SÅ LÄNGE SOM MÖJLIGT.

MÅLET ÄR OCKSÅ ATT PRODUKTIONEN AV
FÖREMÅLEN ORSAKAR SÅ LITE AVFALL,
ALLTSÅ SKRÄP, SOM MÖJLIGT.



VI GÖR EN UTFLYKTT



1 VAD TAR DU MED DIG UT I NATUREN? KRYSSA FÖR.

I SKOGEN



2 SÖK OCH RINGA IN PÅ BILDEN.



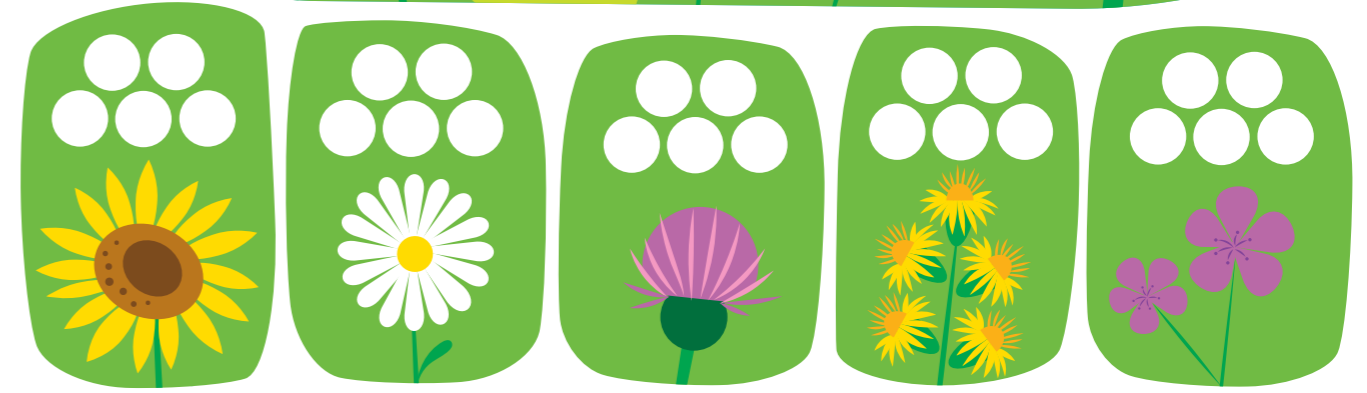


VAD ÅTERVINNEN NI
HEMMA OCH I FÖRSKOLAN?
I HURDANA KÄRL
SKA MAN PLACERA
SKRÄPET?

3 TA SKRÄPET TILL DE RÄTTA SORTERINGSKÄRLEN.

DET BETÄNKSAMMA BIETS BLOMSTERÄNG

VISSTE DU ATT VI BIN ÄR
VIKTIGA POLLINERARE?
NÄR VI FLYGER FRÅN BLOMMA TILL BLOMMA
SPRIDER VI POLLEN OCH HJÄLPER
VÄXTERNA ATT FÖRÖKA SIG.



4 HUR MÅNGA BLOMMOR HITTAR DU PÅ BILDEN?
FÄRGLÄGG LIKA MÅNGA CIRKLAR.

FRÅN TRÄD TILL BURK

TILLÄGGSUPPGIFT:
HITTA ÅTTA BIN PÅ BILDEN.

MÅNGA
FÖRPACKNINGAR
TILLVERKAS AV TRÄ
OCH ÄR DÄRFÖR LÄTTA
ATT ÅTERVINNA!

ATT FÄLLA TRÄD I SKOGEN

MAN KOKAR FLISEN
TILL CELLULOSA

AV CELLULOSAN
PRESSAR MAN
KARTONG

MAN TILLVERKAR
FÖRPACKNINGAR

HUR BLIR TRÄD TILL DET HÄR
EGENTLIGEN?

MAN FYLLER
FÖRPACKNINGEN

FRÅN BUTIKEN
HEM...

OCH SEDAN
ANVÄNDS DEN

MAN BARKAR OCH FLISAR TRÄDEN

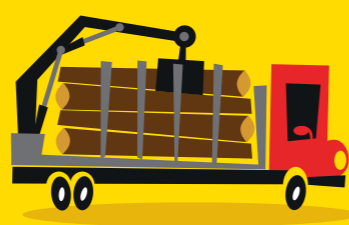
TRANSPORT TILL FABRIKEN

FRÅN FABRIKEN
TILL BUTIKEN

BUTIK

KARTONGENS RESA
SLUTAR INTE HÄR.
MAN KAN GÖRA TILL EXEMPEL
TOALETTPAPPERSHYLSOR
AV ÅTERVINNINGSS-
KARTONGEN!

FÖR ÅTERVINNING



5 FÖLJ KARTONGFÖRPACKNINGENS
TILLVERKNINGSRUTT GENOM LABYRINTEN.

I BUTIKEN



NÄR DU SKRIVER EN INKÖPSLISTA
KÖPER DU BARA DET SOM
DU BEHÖVER I BUTIKEN.



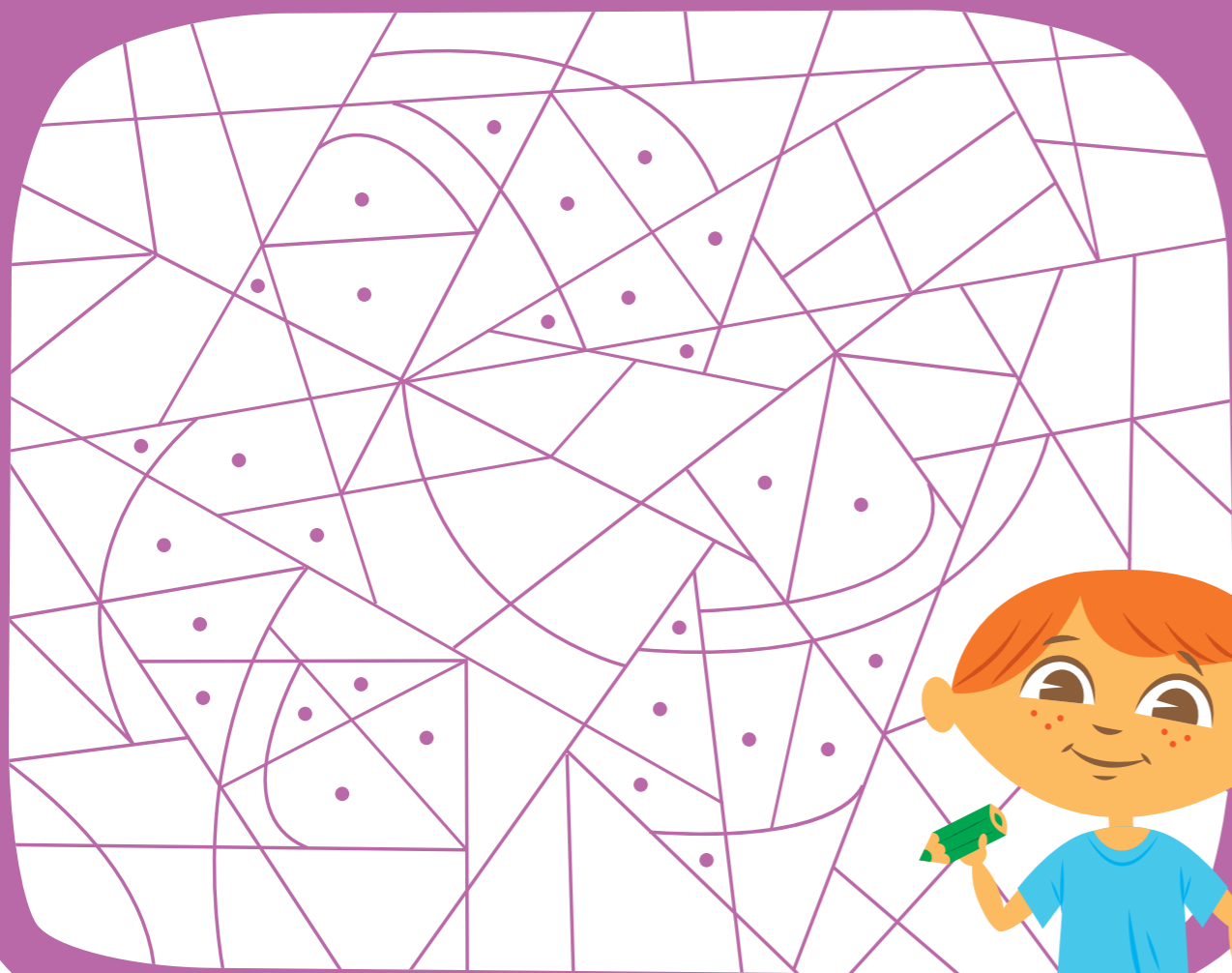
6 RINGA IN PÅ BUTIKSHYLLAN ANTALET VAROR
SOM NÄMNS PÅ INKÖPSLISTAN.



7 SÄTT SKEDENA I BUTIKSRESAN I RÄTT ORDNING.
NUMRERA 1-6.

8 VAD KAN DU ÅTERVINNA?

TITTA MED EN VUXEN
PÅ FÖRPACKNINGAR
SOM NI HAR HEMMA.
HURDANA ÄR
DERAS ÅTERVINNINGS-
INSTRUKTIONER?



9 VAD FÖR FIGUR SOM HÖR IHOP MED ÅTERVINNING?
FÄRGLÄGG MED GRÖNT DE DELAR
SOM HAR MARKERATS MED EN PUNKT.

ÅTERVINNING AV KARTONGBURK



10 SÄTT BILDERNA
I RÄTT ORDNING.
NUMRERA 1-4.



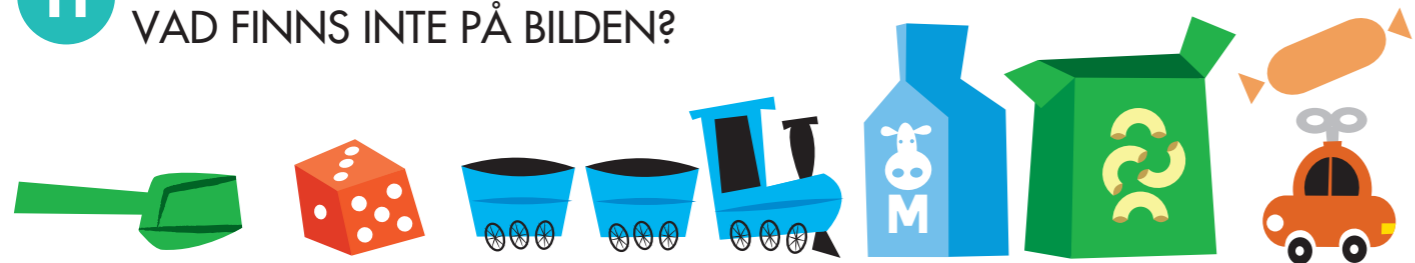
VIK FÖRPACKNINGEN
NOGGRANT SÅ ATT
DET RYMS MER KARTONG
I ÅTERVINNINGSKÄRLET.

BUTIKSLEK



**TILLÄGGS-
UPPGIFT:**
HITTAR DU
BOKSTÄVERNA
A, I, U, S, N OCH **E**
PÅ BILDEN?

11 SÖK OCH RINGA IN FÖREMÅLEN PÅ BILDEN.
VAD FINNS INTE PÅ BILDEN?





12 VEM TYCKER ATT ÅTERVINNING ÄR KUL?
GÖR KONTURERNA STARKARE.

SORTERING AV SOPOR



13 ANNA OCH JOONAS HAR SORTERAT
SOPORNA. GICK ALLT NU RÄTT?
RINGA IN DET SKRÄP SOM ÄR I FEL AVFALLSKÄRL.

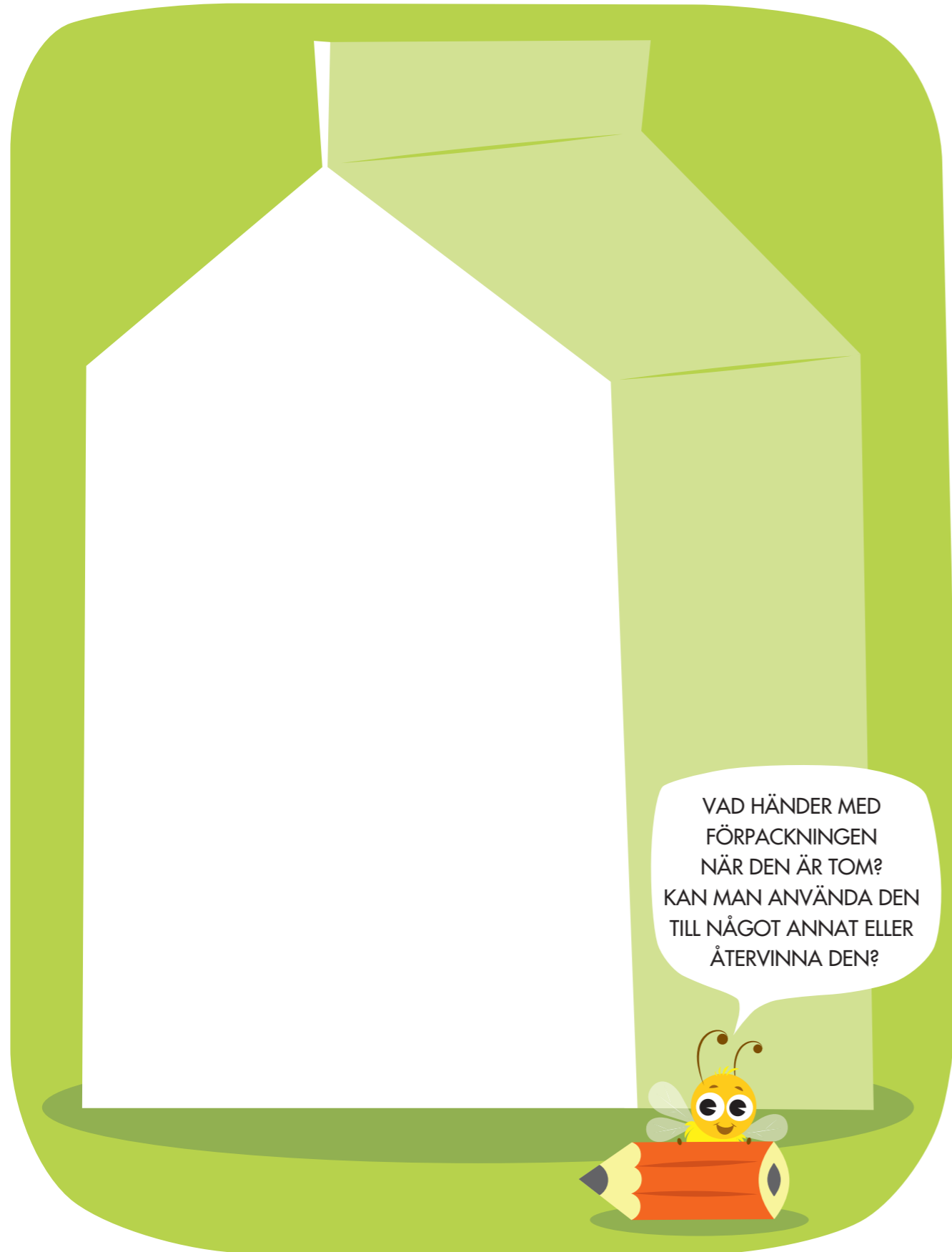




14 HJÄLP ANNA OCH JOONAS ATT FÖLJA DE ANGIVNA RUTTERNA. RITA ETT KRYSS NÄR DU HAR GÅTT RUTTEN.

- RUTT 1:** HEM – ÅTERVINNINGSTATION – BIBLIOTEK
- RUTT 2:** BUTIK – HEM – LEKPARK – NÄRSKOG
- RUTT 3:** FÖRSKOLA – SIMHALL – NÄRSKOG – HEM

EGEN FÖRPACKNING



VAD HÄNDER MED FÖRPACKNINGEN NÄR DEN ÄR TOM? KAN MAN ANVÄNDA DEN TILL NÅGOT ANNAT ELLER ÅTERVINNA DEN?

15 VAD TYCKER DU MAN BORDE SÄLJA I BUTIKEN? PLANERA EN EGEN FÖRPACKNING.

KREATIVT PYSSEL



DU KAN OCKSÅ MÅLA ELLER FÄRGLÄGGA KARTONGFÖRPACKNINGENS YTA!

OBS!
OM DU MÅLAR KARTONGEN ELLER ANVÄNDER MYCKET LIM SKA DU EFTERÅT SORTERA DEN SOM BLANDAVFALL.

16 ÅTERVINNINGSKATTEN TYCKER ATT KARTONGFÖRPACKNINGAR KAN ANVÄNDAS I PYSSEL. HAR DU PROVAT?

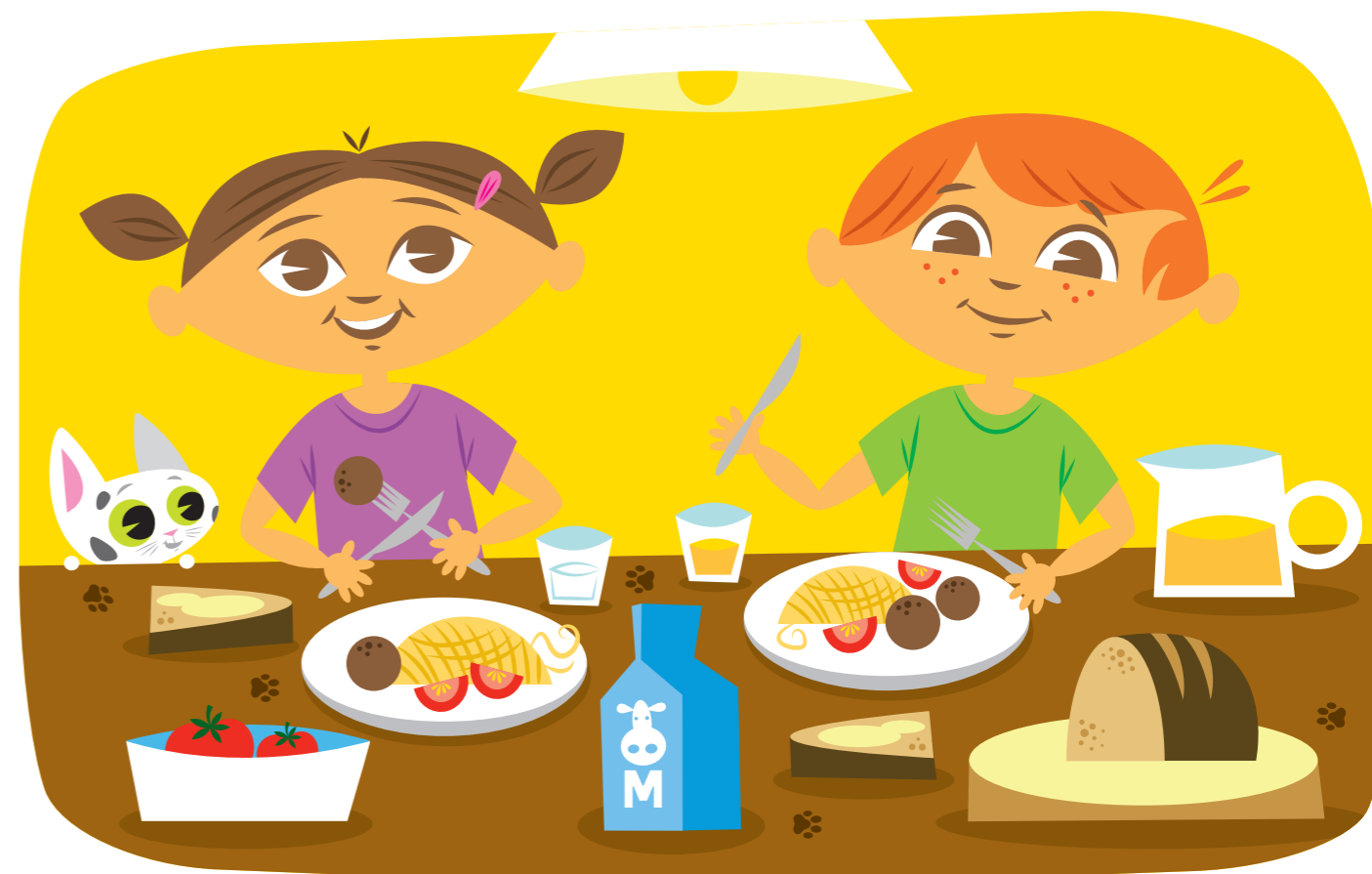
VI ÄTER!

FÖRSÖK MINSKA MATSVINNET.
TA BARA SÅ MYCKET MAT
SOM DU ÄTER PÅ TALLRIKEN!



TILLÄGGSUPPGIFT:
VÄJ OCKSÅ EN
DRYCK TILL ALLA.

18 NU BLEV JAG HUNGRIG! DET FINNS
MÅNGA SLAGS MATRESTER I KYLSKÅPET.
FÖRENA DEM MED DE RÄTTA TALLRIKARNA.



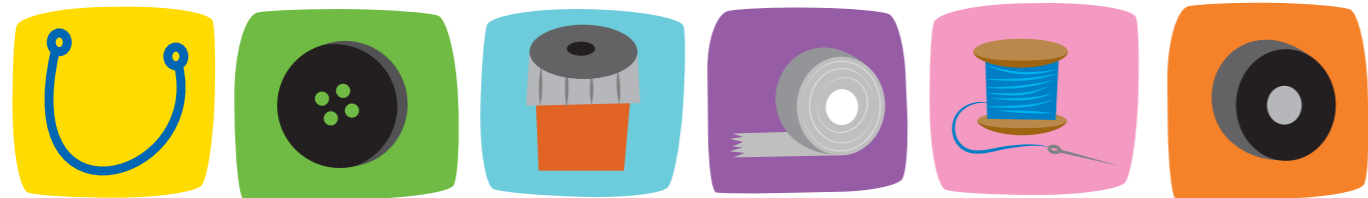
19 SÖK OCH RINGA IN
FEM SKILLNADER
PÅ BILDERNA.

TILLÄGGSUPPGIFT:
ÅTERVINNINGSKATTEN
HAR VARIT PÅ ÄVENTYR
PÅ BORDET. HUR MÅNGA
TASSAVTRYCK HITTAR DU?



VI REPARERAR

MAN KAN GE
HELA FÖREMÅL SOM
MAN SJÄLV INTE BEHÖVER
TILL NÅGON ANNAN!



20 MED VILKA DELAR ELLER TILLBEHÖR KAN MAN REPARERA FÖREMÅL? KOMBINERA.

LEKSTUND



21 VAD ÄR ÅTERVINNINGSKATTENS FAVORITLEKSAK? FÖL LABYRINTEN OCH SAMLA ALLA BOKSTÄVER I ORDNING I RUTNÄTET.

VI SPARAR VATTEN



VATTEN ÄR VIKTIGT
FÖR MÄNNISKOR,
DJUR OCH VÄXTER.
FUNDERA ÖVER
VAD ANNAT DU ANVÄNDER
VATTEN TILL. KAN MAN
PÅVERKA HUR MYCKET
VATTEN MAN ANVÄNDER?
HUR?



22

VAD HAR DU BEHÖVT VATTEN TILL
I DAG? KRYSSA FÖR.

VI SPARAR EL



23

STÄNG AV ELAPPARATER SOM ÄR PÅ I ONÖDAN.
RITA ETT KRYSS ÖVER APPARATEN.

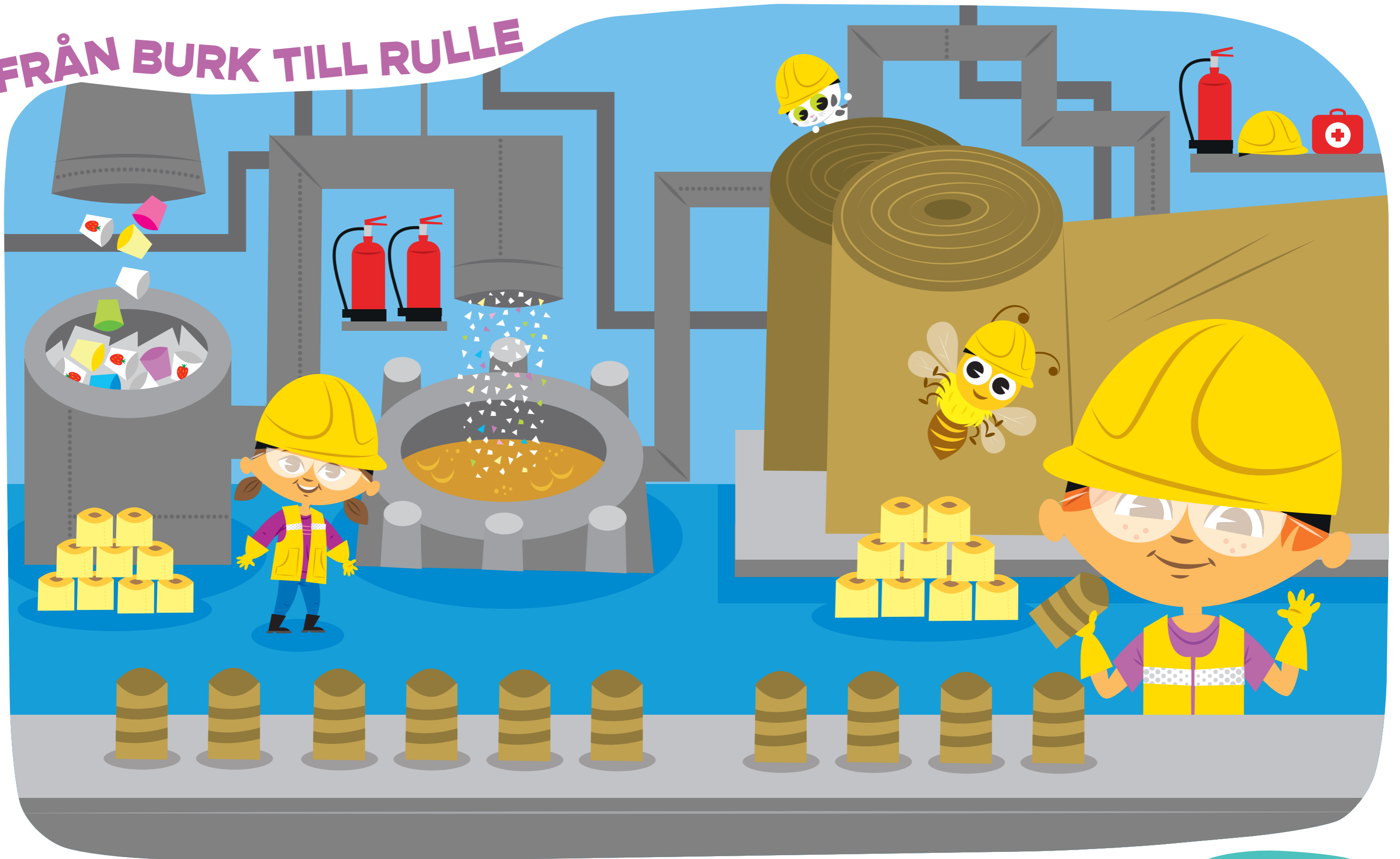
AVFALLET MED



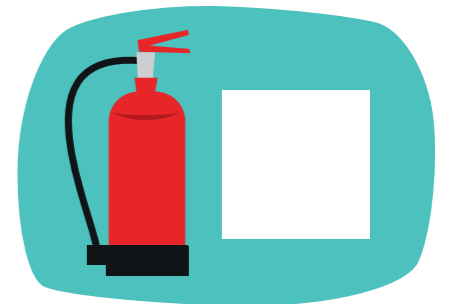
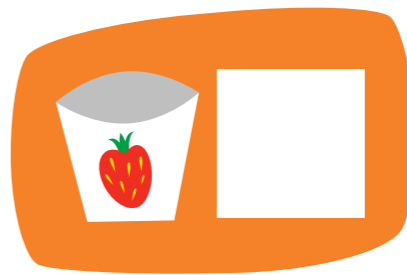
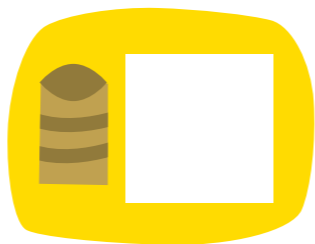
24 RITA INSAMLINGSBILARNAS RUTTER SÅ ATT VARJE AVFALLSKÄRL I OMRÅDET TÖMS I DEN RÄTTA BILEN.

TILLÄGGSUPPGIFT:
PLANERA SÅ KORTA RUTTER SOM MÖJLIGT FÖR BILARNA, SÅ ATT VI OCKSÅ MINSKAR UTSLÄPPEN.

FRÅN BURK TILL RULLE



25 HUR MÅNGA?
SKRIV ANTALEN I RUTAN.



ÅTER- VINNINGSMASKINEN

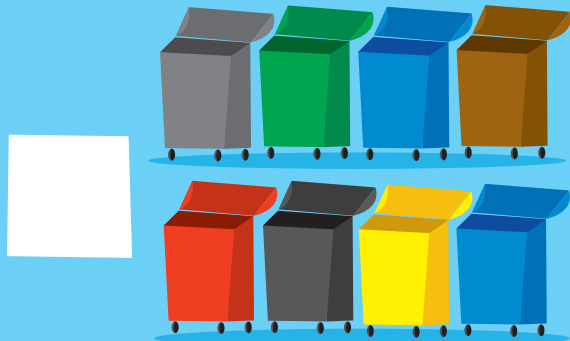
DU KAN OCKSÅ
BYGGA EN MODELL
AV DIN MASKIN.
ANVÄND
ÅTERVINNINGSMATERIAL!



26

HURDAN SKULLE EN BRA ÅTERVINNINGSMASKIN VARA?
VAD GÖR DEN, VAD KAN MAN ÅTERVINNA MED DEN?
RITA OCH SKRIV.

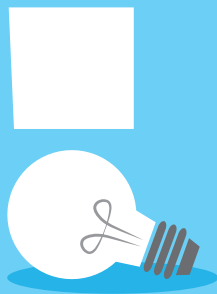
ÖVA DIG PÅ FÄRDIGHETER I CIRKULÄR EKONOMI!



ATT SOR-TE-RA SO-POR



ATT RE-PA-RE-RA FÖ-RE-MÅL



ATT SPA-RA EL



ATT GÖ-RA
EN IN-KÖPS-LIS-TA



ATT Å-TER-VIN-NA
GAM-MALT

27

VAD HAR DU REDAN ÖVAT PÅ? KRYSSA FÖR.



TACK FÖR ATT DU HJÄLPTE OSS
ATT TA REDA PÅ
VAD CIRKULÄR EKONOMI ÄR.

DET ÄR FINNT ATT MAN SJÄLV
KAN GÖRA SÅ MYCKET FÖR SAKEN.
OCH TILLSAMMANS
ÄR DET ROLIGARE!

KOM MED PÅ ETT ROLIGT PYSSELÄVENTYR TILLSAMMANS MED ÅTERVINNINGSKOMPISARNA!

Med mångsidiga pyssel- och undersökningsuppgifter blir barnen bekanta med teman kring cirkulär ekonomi, såsom naturresurser och utnyttjande av dem, återvinning och återanvändning.

Upptäckarglädje!



Med på resan med återvinningskompisarna



Om du inte längre använder boken kan du återvinna den i pappersåtervinning.
UPM Fine 90 g/m² som tryckpapper