

STORMOSSEN

Kotitalouksien lajitteluopas Sorteringsguide för hushåll Sorting guide for households



Hyvin lajiteltu jäte säästää energiaa ja luonnonvaroja sekä pienentää jätehuoltokustannuksia.



Kotisivuiltamme löydät lisää lajitteluohjeita.

Ett välsorterat avfall sparar energi och naturresurser samt minskar avfallskostnaderna.



På vår hemsida finns ytterligare sorteringsinstruktioner.

Waste that is well sorted saves energy and natural resources and reduces the costs of waste treatment.



Visit our webpage for more sorting instructions.



Biojäte

Biojätteet lajitellaan paperipussiin. Nestemäiset rasvat saa laittaa kartonkisessa purkissa biojätteeseen.

Bioavfall

Bioavfall sorteras i en papperspåse. Flytande fetter får läggas i bioavfallet i en sluten kartongburk.

Biowaste

The biowaste is sorted in a paper bag. Liquid fats may be placed in the biowaste in a sealed carton container.



Muovi- pakkaukset

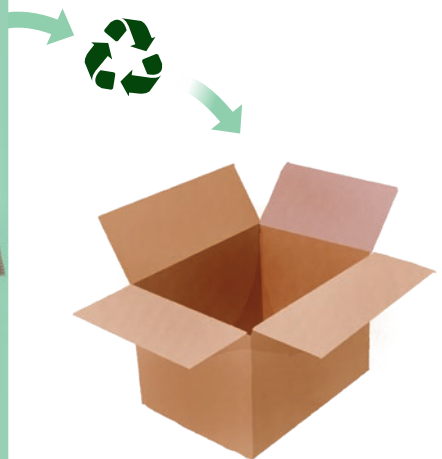
Muovipakkausten tulee olla tyhjiä. Muut muovit kuin pakkaukset lajitellaan sekajätteeseen.

Plast- förpackningar

Plastförpackningarna ska vara tomma. Plast som inte är förpackningar sorteras som blandavfall.

Plastic packages

The packages should be empty. Other plastics than packages are sorted as mixed waste.



Kartonki- pakkaukset

Kartonkipakkausten tulee olla tyhjiä. Muista litistää kartongit.

Kartong- förpackningar

Kartongförpackningarna ska vara tomma. Kom ihåg att platta till kartongerna.

Carton packages

The carton packages should be empty. Remember to flatten the cartons.



Paristot

Muista teipata paristojen navat! Paristoja voi palauttaa kaikkiin kauppoihin.

Batterier

Kom ihåg att tejpa polerna på batterierna! Batterier kan lämnas in till alla butiker.

Batteries

Don't forget to tape the battery terminals! Batteries can be returned to all stores.



Vaarallinen jäte

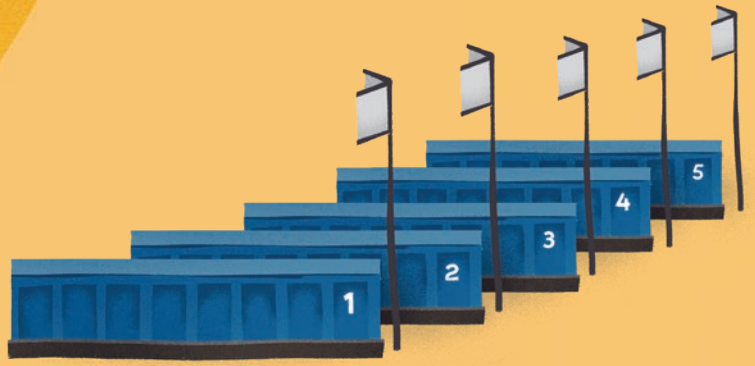
Palauta vaarallinen jäte hyötykäyttöasemalle mieluiten alkuperäisessä pakkauksessa.

Farligt avfall

Returnera farligt avfall till återvinningsstationen helst i originalförpackning.

Hazardous waste

Return hazardous waste to a waste reception station preferably in the original packing.



Tervetuloa hyötykäyttöasemalle! Välkommen till återvinningsstationen! Welcome to the waste reception station!

Kierrättäjän muistilista

- ✓ Lajittele jätteesi valmiiksi kotona. Näin vierailu hyötykäyttöasemalla sujuu kätevästi.
- ✓ Käyntikertoja ei ole rajoitettu, mutta tuothan vain peräkäräyllisen (2 m³) jätettä kerralla.
- ✓ Muista asiakaskortti. Kortin voi ladata älypuhelinsovelluksena.



Hyötykäyttö-
asemien tiedot

Återvinnarens checklista

- ✓ Sortera avfallet hemma. Då blir besöket på återvinningsstationen smidigare.
- ✓ Antalet besök är obegränsat, men mängden avfall per besök får vara högst 2 m³ (en släpkärra).
- ✓ Kom ihåg kundkortet. Du kan ladda ner kundkortet som en applikation till din smarttelefon.



Information
om återvinnings-
stationerna

The recycler's to-do

- ✓ Please sort your waste before bringing it to the waste reception station to make your visit run smoothly.
- ✓ The number of visits is unlimited. Please, bring no more than 2 m³ (one trailer) of waste per visit.
- ✓ Remember your customer card. You can download the customer card as an application on your smartphone.



Information
about the waste
reception stations

STORMOSSEN

YHTEYSTIEDOT
KONTAKT
CONTACT

www.stormossen.fi
info@stormossen.fi
☎ 010 320 7600

Löydät meidät myös somesta!
Du hittar oss också på sociala medier!
Find us on social media!

📘 facebook.com/stormossen
📷 instagram: stormossen
🌐 linkedin.com/company/stormossen