

# STORMOSSEN

## Instruktioner till bygge av avfallskärlstak "Lingonmossen"

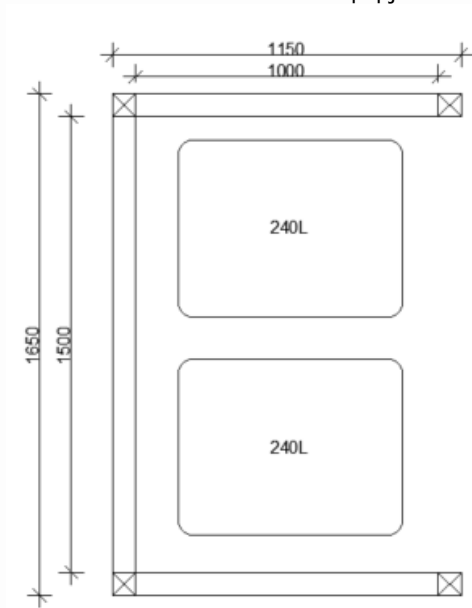
För 240L+240L avfallskärl eller 240L+Quattro Select



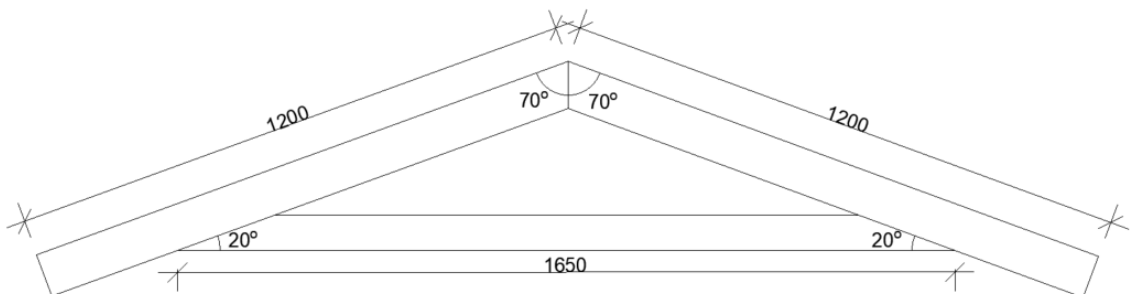
*Modell på avfallskärlstaket.*

## Gör så här:

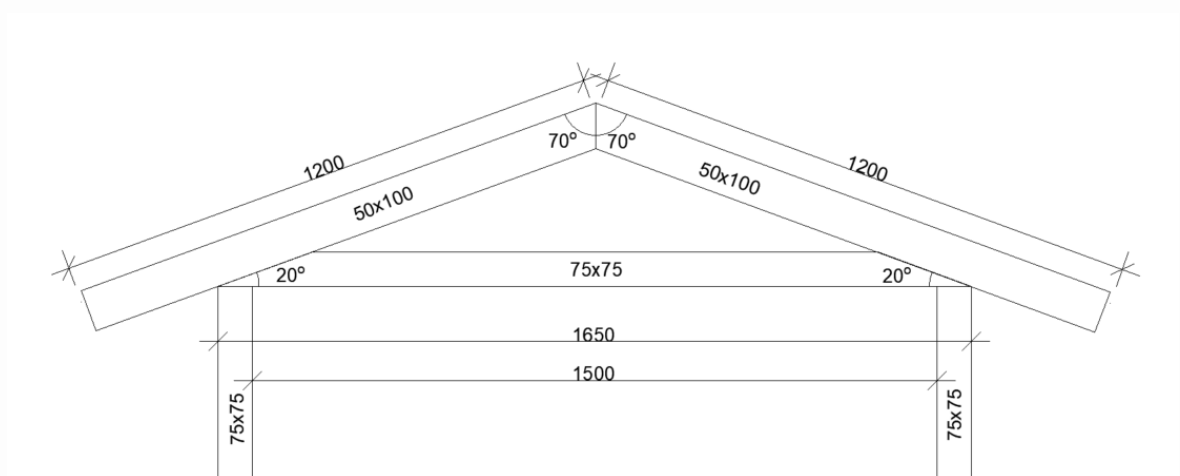
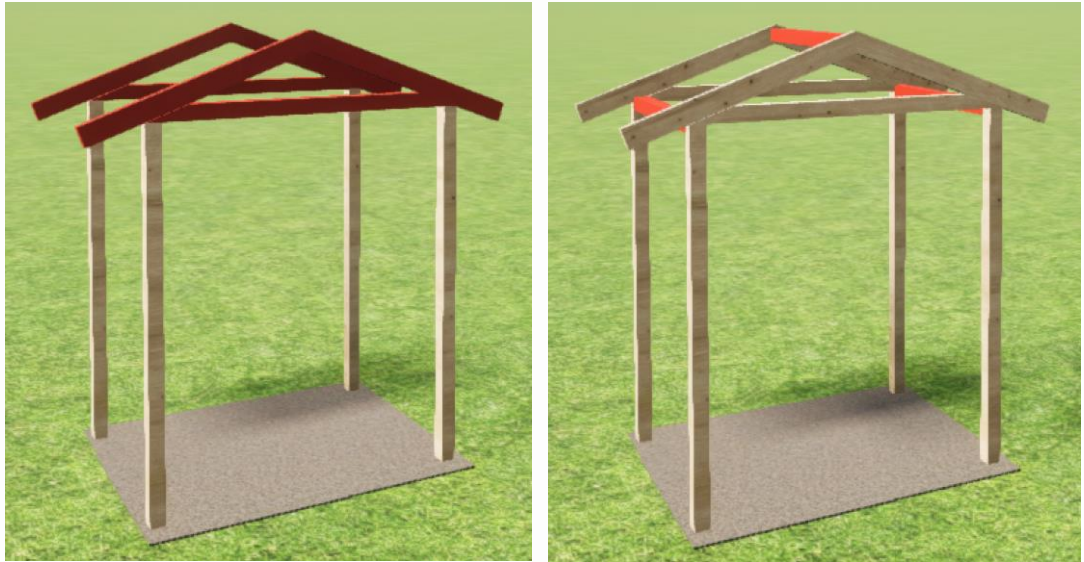
1. Såga fyra stolpar 75x75 så de har längden 1885mm.
2. Placera ut de fyra stolpspjuten så avståndet mellan dem är 1500mm på längden och 1000mm på bredden, tryck ner dem ordentligt i marken, kontrollera att de står rakt och är på samma höjd. Placera stolparna i stolpspjuten med den sågade sneda kanten utåt, kontrollera att stolparna är raka och skruva fast dem i stolpspjuten.



3. Såga fyra takbalkar 50x100 med längden 1200mm. Såga så att ena ändan på varje balk har vinkeln 70°, de andra ändorna ska inte sågas i vinkel. Såga också två balkar med längden 1650mm, dessa två ska sågas så de har vinkeln 20° i båda ändorna. Skruva ihop två av de 1200mm långa balkarna med en av de 1650mm långa balkarna, de bildar då en takstol, gör likadant med de resterande delarna.

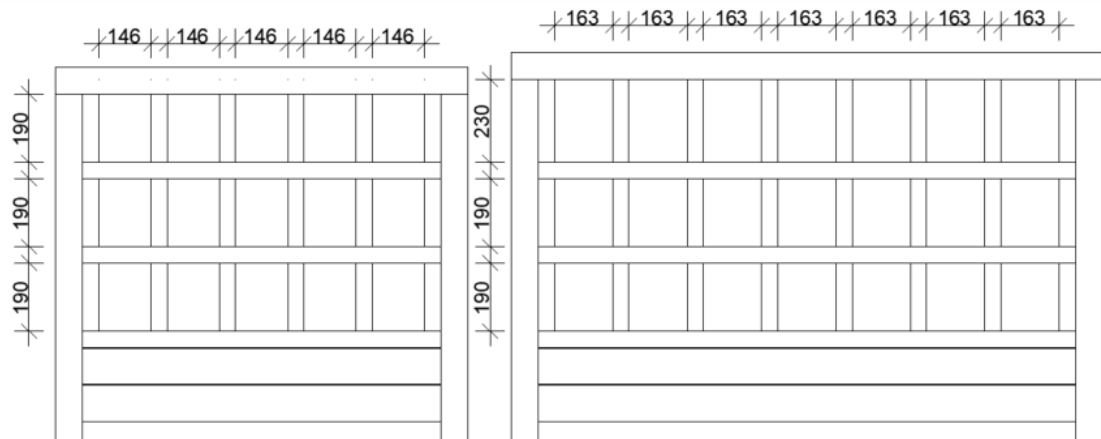


4. Såga tre bitar av 75x75 bitar med längden 1000mm. Skruva fast två av dem mellan stolparnas toppar på kortsidorna. Lyft upp takstolarna ovanpå stolparnas toppar och skruva fast, skruva slutligen fast den tredje 1000mm långa balken uppe i nocken mellan takstolarna.





7. Såga 16 ribbor med längden 740mm, fyra med längden 1150mm och två 1650mm långa ribbor, ribborna ska vara av 22x45. Dessa ska bilda ett rutnät, följ bilden nedan. Ribborna som ska vara vågrätt fästs fast först från utsidan av avfallskärlstaket, de lodräta fästs från insidan av avfallskärlstaket.



8. Såga sex bitar av 22x45 med längden cirka 300mm. Av dessa bitar mäter du sen upp de vinklar som behövs till det dekorativa triangelmönstret som finns på fram- och baksidan av avfallskärlstaket. Du kan själv bestämma hurudan storlek och vinkel som du vill ha, på modellen har de sex bitarna sågats så de har vinkeln 70°. Du kan också helt lämna bort att göra denna punkt.



9. Såga fyra bitar med längden 1700mm och fyra med längden 1850mm av antingen 22x95 eller 22x100 virke, dessa brädor är knutbrädorna på avfallskärlstaket. De fyra bitarna med längden 1850 ska sågas i vinkel så att de följer taklutningen, utgå från 70° och såga mera vid behov. Skruva eller spika fast knutbräderna på avfallskärlstaketets hörn.



10. Såga nu takfotsbrädorna av 22x120, du ska såga fyra med längden 1200mm och två med längden 1560mm. Brädorna med längden 1200mm ska sågas så att ena ändan har vinkeln 70°, de andra ändorna ska inte sågas i någon vinkel. Skruva fast takfotsbrädorna.




11. Om du vill kan du såga två bitar med längden 1000mm och en med längden 1500mm av 22x100. Dessa bitar kan användas för att täcka ändorna på ribborna som användes i rutmönstret.



## Materiallista:

	Färdiga mått	Sågat virke (mm)	Antal	Virkets lagerlängd (mm)
Stolpspjut	77x77		4	
Stolpar	75x75	1885	4	L=4000 2st
Takbalkar	50x100	1200	4	L=2700 2st
	75x75	1000	3	L=4000 2st
		1650	2	
Takbrädor eller råspont	22x100	1500	24	L=4000 12st
Panelbrädor	22x100	1150	18	L=4000 9st
		1650	9	
	22x45	1150	2	L=4000 1st
		1650	1	
Ribbor	22x45	740	16	L=4000 6st
		1150	4	
		1650	2	
Dekorativa ribbor	22x45	300	6	L=2700 1st
Knutbrädor	22x95	1700	4	L=4000 4st
		1850	4	
Takfotsbrädor	22x120	1200	4	L=4000 3st
		1560	2	
Panelbrädor	22x100	1000	2	L=4000 1st
		1500	1	





Takplåt/takpapp			Ca 6m <sup>2</sup>	
Filtspik	20mm			
Skruvar	RST 5x90			
Skruvar	RST 4x50			

Observera att materielmängderna är beräknade så att det förekommer 20–25% spill.

Kom ihåg att välja rätt virke, välj tryckimpregnerat på ytor som utsätts för mycket fukt, eller om du väljer att inte ytbehandla ditt virke.

Det rekommenderas att själv också kontrollmåta längderna på virket innan du sågar, det kan finnas avvikelser mellan måtten på ditt bygge och måtten i bygginstruktionen.

