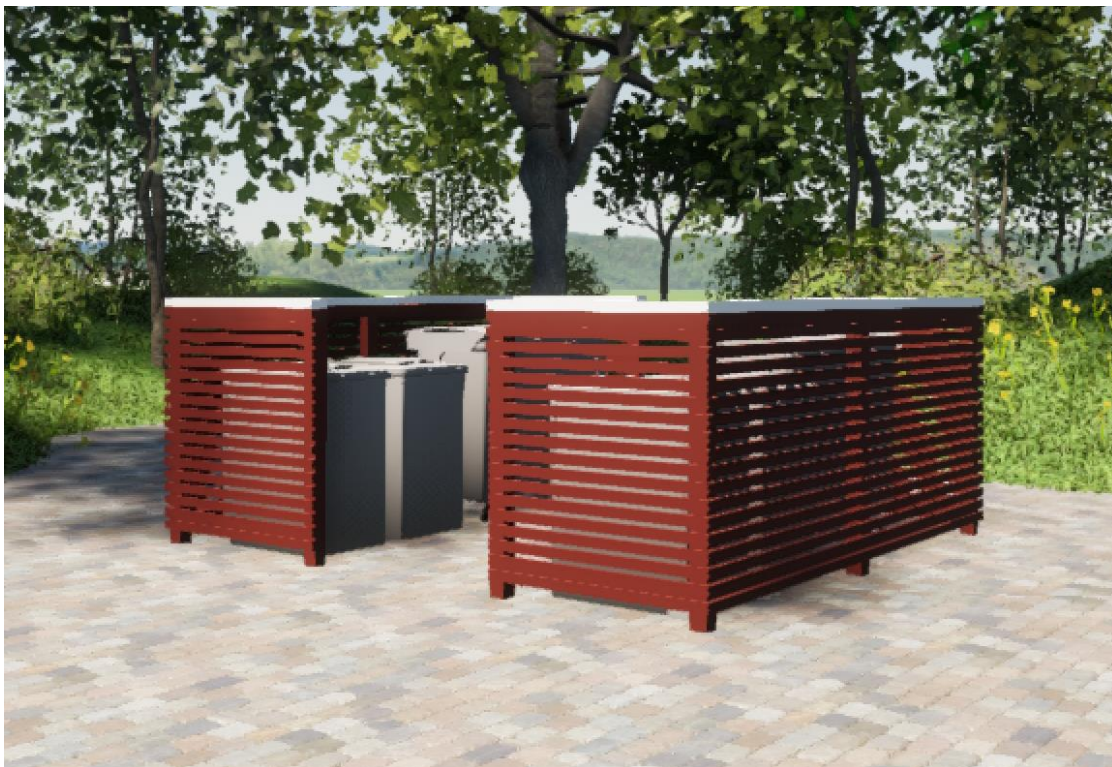


STORMOSSEN

Instruktioner till bygge av avfallskärlsskydd "Hallonmossen"

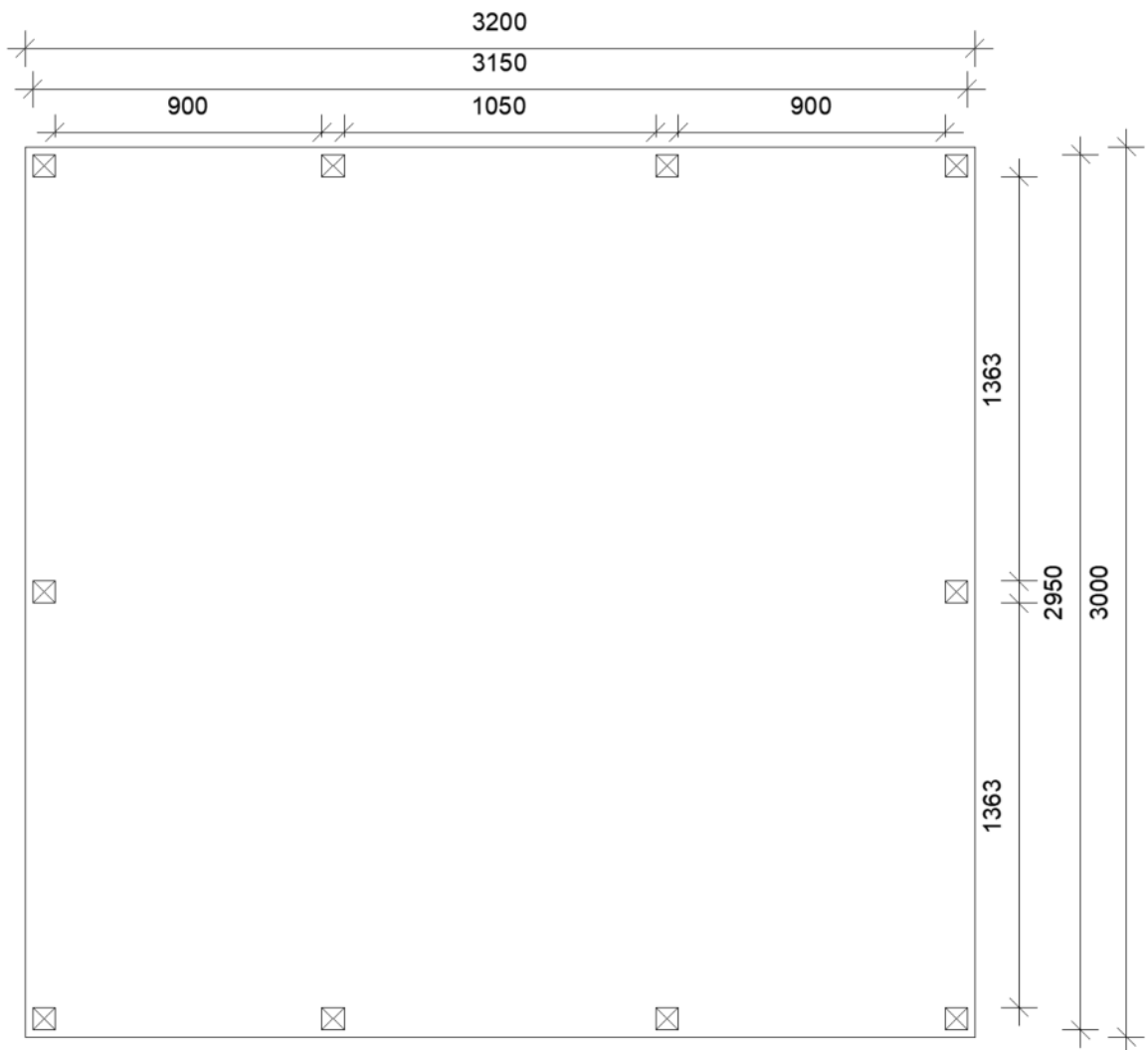
Passar för radhus med sex till åtta bostäder



Modell på avfallskärlsskyddet.

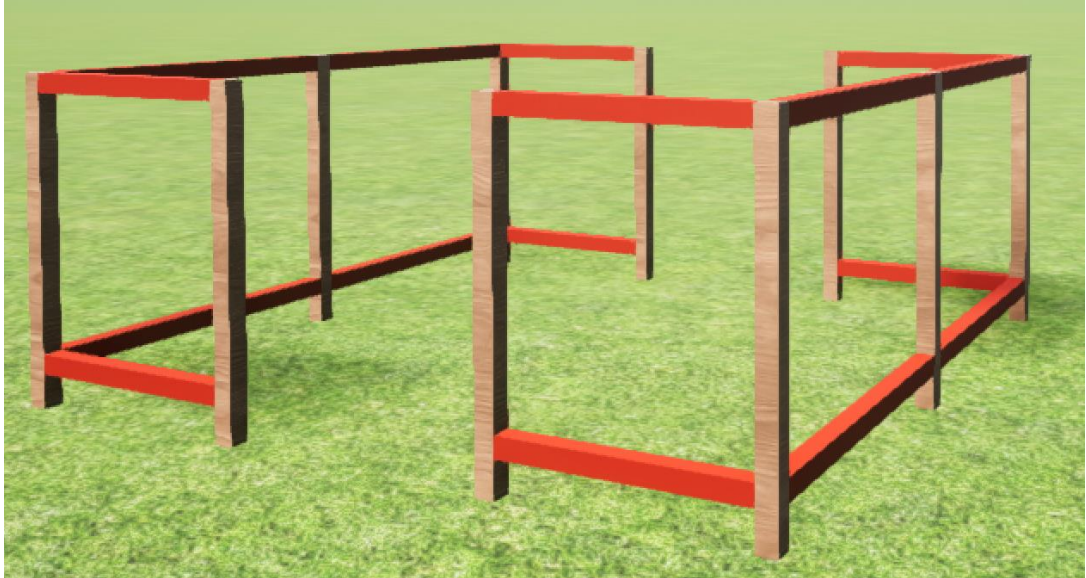
Gör så här:

1. Markera ut platsen för avfallskärllskyddet och ta bort eventuellt gräs och matjord. Tryck ner stolpspjuten ordentligt i marken, var noga med att kolla längden mellan dem och diagonalen.



2. Såga 10 stolpar av 75x75 ned längden 1300mm. Placera stolparna i stolpspjuten kontrollera att de står rakt med hjälp av ett vattenpass, skruva fast stolparna i stolpsjuten.

3. Såga 8 stycken 1360mm långa regler och 8st 900mm långa regler av 75x75. Skruva fast fyra av de kortare reglarna och fyra av de långa reglarna på 150mm höjd. De resterande reglarna skruvas fast i toppen mellan stolparna.



4. Såga 72 stycken ribbor med längden 1050mm av 22x45. Fäst dem på kortsidorna, ribban längst ner ska vara på höjden 150mm, därefter ska det vara 20mm mellan varje ribba, på alla fyra kortsidor ska det vara 18 ribbor.



5. Såga 36 stycken ribbor med längden 3000mm av 22x45, skruva fast dem på långsidorna. Ribban längst ner ska vara på 150mm höjd, därefter 20mm mellan varje ribba.



6. Såga fyra stycken 970mm, och två 3000mm långa bitar av 32x100. Skruva fast dem ovanpå ribborna och stolparna.



Materiallista:

	Färdiga mått	Sågat virke (mm)	Antal	Virkets lagerlängd (mm)
Stolpspjut	77x77		10	
Stolpar	75x75	1300	10	L=4000 4st
Väggstomme	75x75	1360	8	L=4000 5st
		900	8	
Ribbor	22x45	1050	72	L=4000 60st
		3000	36	
Reglar	32x100	970	4	L=4000 1st
		3000	2	L=4000 2st
Skruvar	RST 5x90			
Skruvar	RST 4x50			

Observera att materielmängderna är beräknade så att det förekommer 20–25% spill.

Kom ihåg att välja rätt virke, välj tryckimpregnerat på ytor som utsätts för mycket fukt, eller om du väljer att inte ytbehandla ditt virke.

Det rekommenderas att du själv också kontrollmåtar längderna på virket innan du sågar, det kan finnas avvikelser mellan måtten på ditt bygge och måtten i bygginstruktionen.