

STORMOSSEN

“Vassmossen” jäteastiakatoksen rakennusohjeet

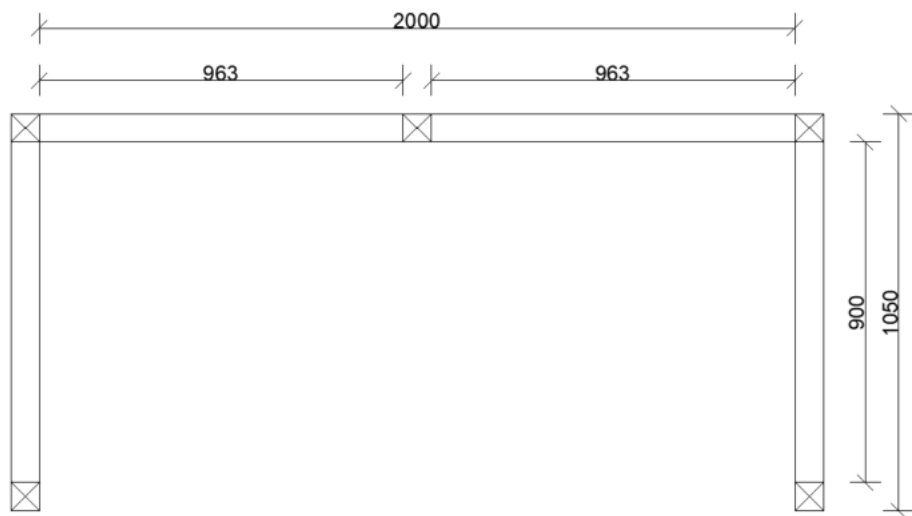
240L+240L+Quattro Select tai 240L+140L+QuattroSelect



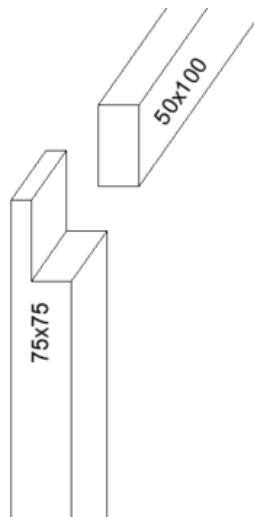
Jäteastiakatoksen malli.

Tee näin:

1. Paina aitalolppien ankkurit kunnolla maahan. Aseta neljä aitalolppien ankkuria suorakaiteen muotoon. Lyhytsivuilla ankkurien välin tulee olla 900mm ja pitkällä sivulla 2000mm. Sijoita viides ankkuri keskelle pitkää sivua. Tarkista, että aitalolppien ankkurit seisovat suoraan ja, että ne ovat samalla korkeudella.



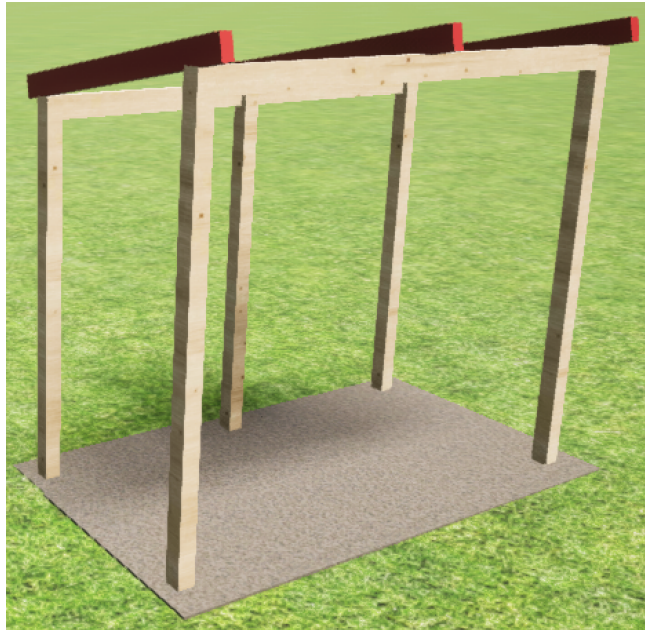
2. Sahaa 75x75 puutavarasta kaksi 1900mm:n pituista tolppaa ja kolme 1700mm:n pituista tolppaa. Sahaa 50x100 suuruinen lovi jokaisen tolpan yläpäähän. Pane tolpat ankkureihin, lyhyet takasivulle ja pitkät etusivulle. Huomioi, että lovet tulee kääntää ulospäin. Ruuvaa tolpat kiinni ankkureihin.



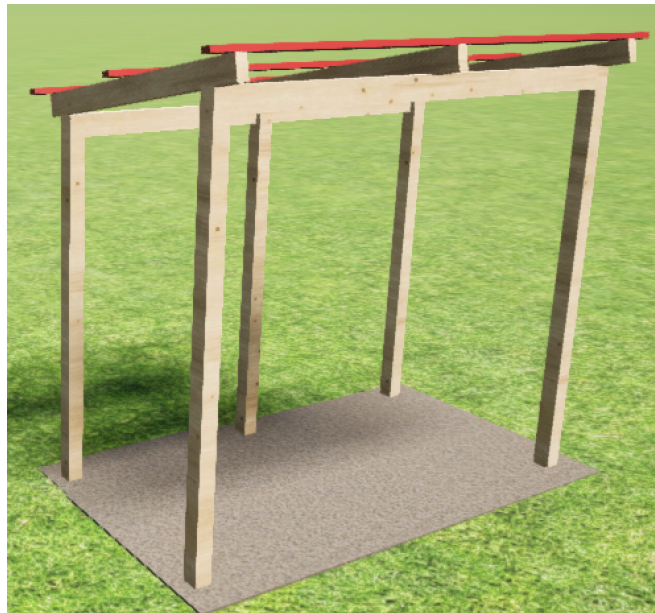
3. Sahaa 50x100 puutavarasta kaksi 2150mm:n pituista palkkia ja ruuvaa ne kiinni tolppiin juuri tekemiisi loviin.



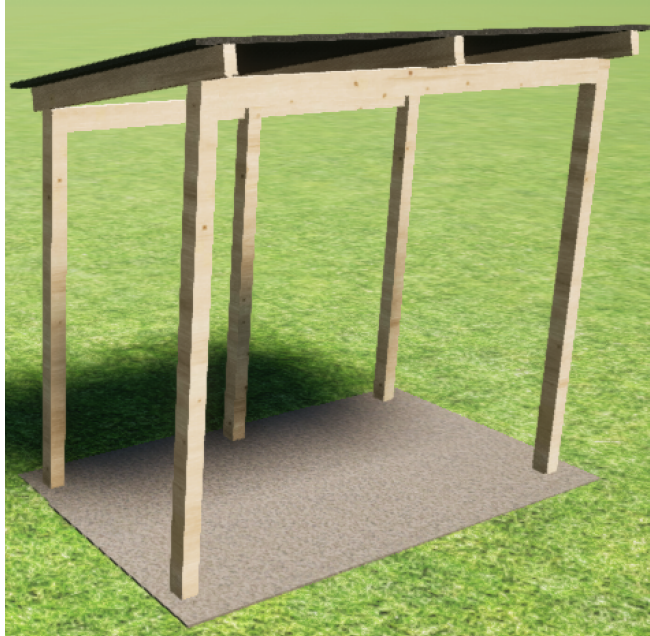
4. Sahaa 50x100 puutavarasta kolme 1280mm:n pituista kattopalkkia. Ruuvaa ne kiinni edellisessä kohdassa kiinni ruuvaamiesi palkkien päälle. Kaksi kattopalkeista tulee ulkoreunoihin ja kolmas niiden väliin keskelle.



5. Sahaa 25x48 puutavarasta kolme 2350mm pitkää ruodelautaa. Ruuvaa ruodelaudat kiinni kattopalkkeihin, yksi etu- ja takapuolelle ja yksi keskelle. Valitessasi kattuhuovan katollesi voit jättää seuraavan vaiheen väliin, mutta valitessasi kattopellit ruodelaudat ovat välttämättömiä.

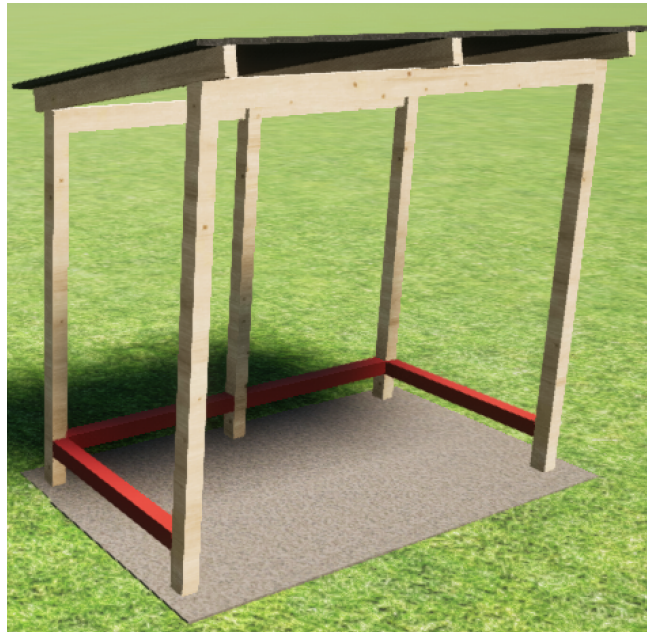


6. Sahaa 22x100 laudoista 12 kpl 2350mm:n mittaista lautaa, ruuvaa ne kiinni kattopalkkien päälle. Levitä nyt kattuhuopa aloita alhaalta ja työskentele ylöspäin. Valitessasi peltikaton kattuhuovan sijaan sinun ei tarvitse sahata näitä 12 lankkua, vaan voit asentaa pellin suoraan ruodelautojen päälle.



7. Sahaa kaksi 900mm pitkää palkkia ja kaksi 965mm pitkää palkkia. Ruuvaa ne kiinni 150mm maan

lyhyet



pinnasta. Näiden on oltava pidempiä lyhyillä sivuilla, tulevat jäteastiakatoksen takapuolelle.

8. Sahaa 22x100 puutavarasta 20 kpl 1050mm pitkää ja 10 kpl 2150mm pitkää julkisivulautaa. Ruuvaa ensimmäiset kiinni 150mm maan pinnasta. Mallissa laudat on ruuvattu kiinni 8mm:n välein.



9. Sahaa 22x45 puutavarasta 16 kpl 1050mm:n pituista palaa ja 10 kpl 2150mm:n pituista palaa. Jokaisen lyhytsivun ensimmäiset rimat ja yhden pitkän sivun rimat ruuvataan kiinni 8mm ylimmän julkisivulaudan yläpuolelle, loput rimoista ruuvataan kiinni 25mm:n välein. Jokaisella lyhytsivulla tulee olla 7 rimaa, tarvittaessa ylin voidaan sahata lyhyemmäksi, jos se ei sovi. Jäteastiakatoksen etupuolella ruuvaat kiinni loput 2150mm pitkistä rimoista. Katso alla olevasta mallikuvasta, miten ne tulee sijoittaa.



10. Sahaa 22x100 puutavarasta neljä suun. 1650mm ja neljä suun. 1850mm pitkää nurkkalautaa. Ruuvaa kiinni lyhyemmät laudat jäteastiakatoksen takapuolelle ja pitkät etupuolelle. Tarvittaessa voit sahata laudat, niin että ne sopivat täydellisesti. Nurkkalautojen on oltava samalla korkeudella maasta kuin seinäpaneeli.




11. Sahaa 22x100 puutavarasta kaksi 2395mm:n pituista ja kaksi 1275mm:n pituista otsalautaa. Ruuvaa kiinni katon reunaan.



Tarvikelista:

	Valmiit mitat	Sahattu puutavara (mm)	Lukumäärä	Puutavaran varastopituus (mm)
Aitatolppien ankkureita	77x77		5	
Tolppia	75x75	1900	2	P=4000 2kpl
		1700	3	
Kattopalkkeja	50x100	2150	2	P=4000 3kpl
		1280	3	
Kattolautoja tai raakaponttia	22x100	2350	12	P=5000 6kpl
Roudelautoja	25x48	2350	3	P=5000 2kpl
Kattorunko	75x75	900	2	P=4000 1kpl
		965	2	
Julkisivulautoja	22x100	1050	20	P=4000 14kpl
		2150	10	
Rimoja	22x45	1050	16	P=4000 12kpl
		2150	10	
Nurkkalautoja	22x100	1650	4	P=4000 4kpl
		1850	4	
Otsalautoja	22x120	2395	2	P=4000 2kpl
		1275	2	
Kattohuopaa				
Huopanauloja	20mm			
Ruuveja	RST5x90			



Ruuveja	RST4x50			
---------	---------	--	--	--

Huomioi, että tarvikemääriin sisältyy 20-25% hävikki.

Muista valita oikea puutavara, valitse painekyllästettyä suurelle kosteudelle altistuville pinnoille tai, jos valitset jättää puutavarasi ilman pintakäsittelyä.

Suosittellemme myös, että mittaat itse puutavaran pituudet ennen sahaamista, sinun rakenteesi mitat voivat poiketa rakennusohjeen mitoista.

