

# STORMOSSEN

## “Rågmossen” jäteastiakatoksen rakennusohjeet

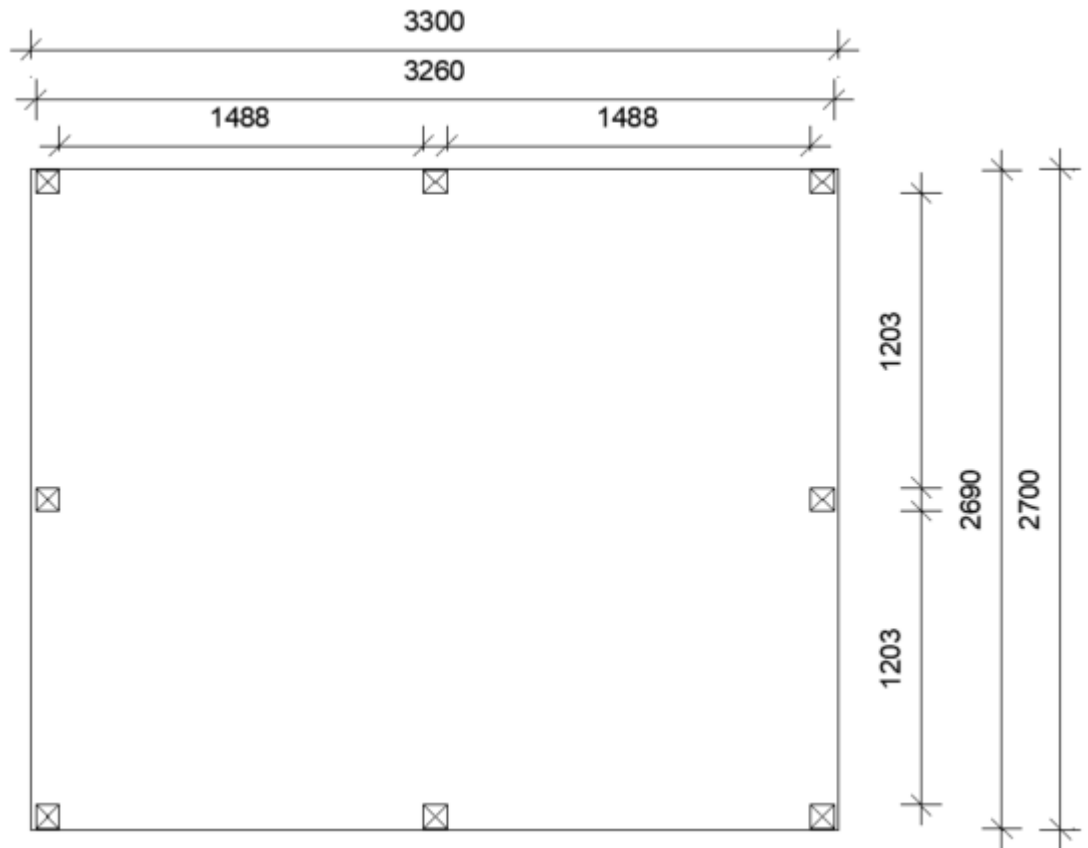
Sopii 6-8 asunnon rivitaloihin

*Jäteastiakatoksen malli.*

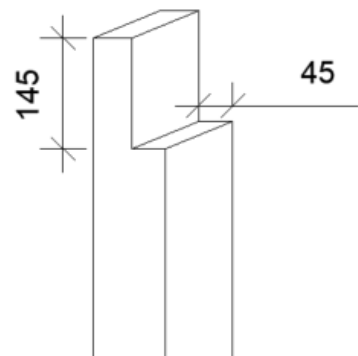


## Tee näin:

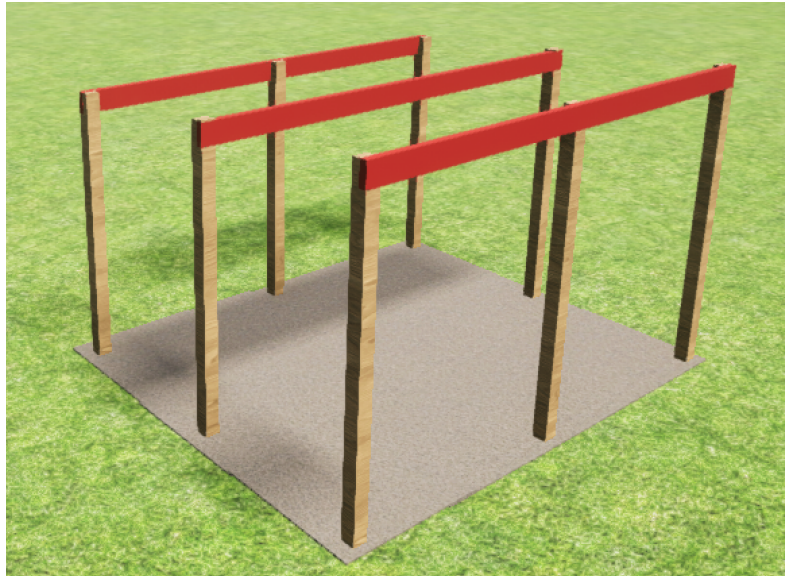
1. Merkitse jäteastiakatoksen paikka ja poista mahdollinen ruohikko ja ruokamulta.



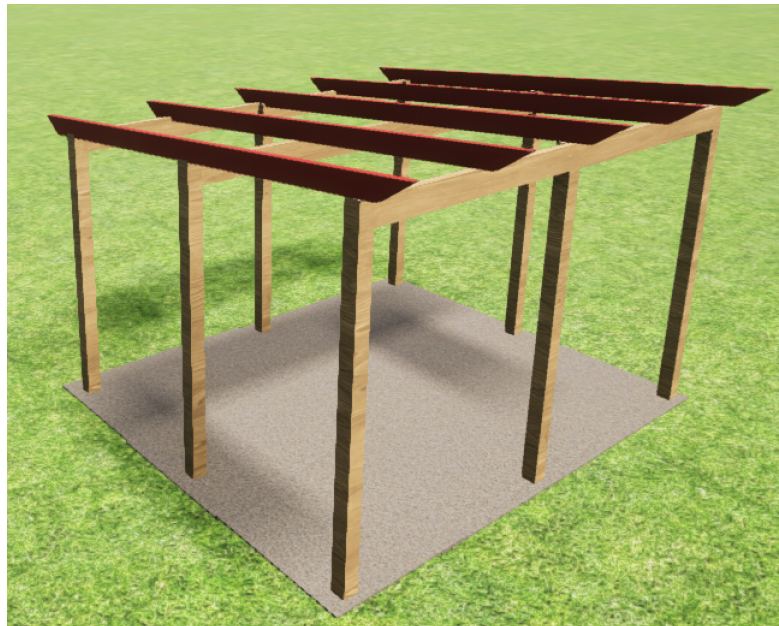
2. Kaiva paikat valmiille pilareille tai vala pilarit itse, niin että tolppakengät tulevat paikalle, jossa tolppien tulee olla. Ole huolellinen ja mittaa kaikki välit sekä lävistäjät.
3. Saha 95x95 puutavarasta kolme 2100mm pitkää tolppaa, kolme 1900mm pitkää tolppaa ja kaksi 2000mm pitkää tolppaa, sahaa jokaiseen tolppaan yksi 45x145 mittainen lovi.



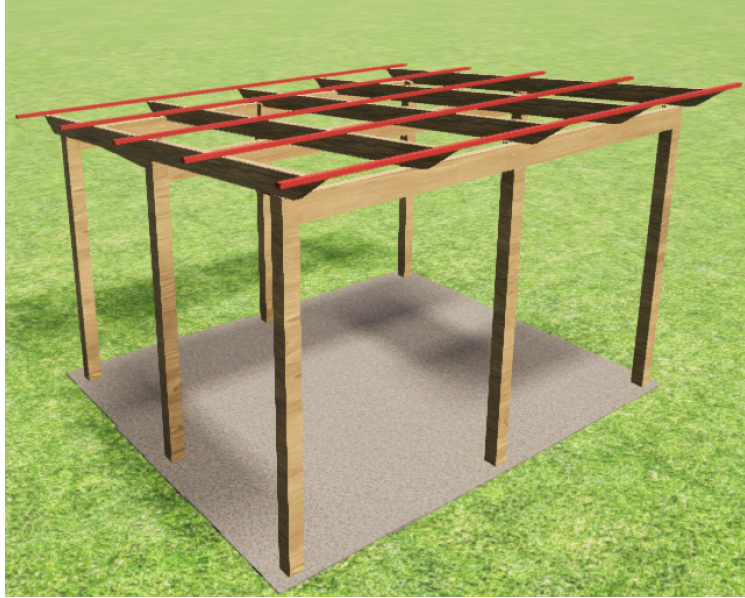
4. Nosta tolpat pystyyn ja käytä tukia, niin että tolpat seisovat suorina koko ajan, käytä vatupassia tarkistaaksesi niiden suoruuden. Kolme 2100mm pitkää tolppaa sijoitetaan eteen, 2000 mm pitkät tolpat sijoitetaan keskelle ja 1900mm pitkät tolpat taakse. Huomioi, että lovien on oltava ulospäin. Kiinnitä 6x40 ruuveilla.
5. Sahaa kolme 45x145 palkkia pituuteen 3260mm, kiinnitä ne loviin 5x80 ruuveilla.



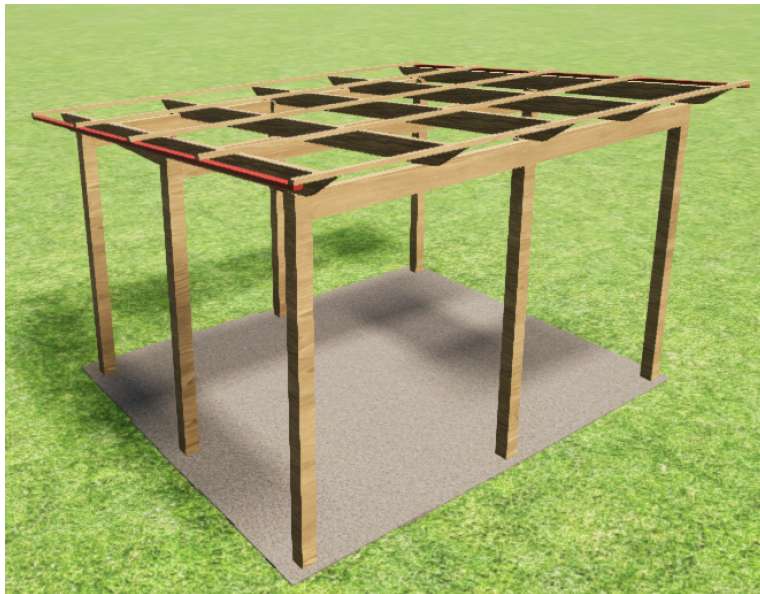
6. Sahaa viisi 3275mm pitkää kattopalkkia 45x120 puutavarasta. Katkaise päät vinosti saadaksesi kevyemmän ilmeen etu- ja takareunaan. Kiinnitä kattopalkit edellisessä kohdassa kiinni ruuvaamiisi palkkeihin, käytä 4,8x40 ruuvia. Aseta kattopalkit tasaisin välein koko katon yli.



7. Nyt on ruodelautojen aika. Sahaa 25x48 puutavarasta viisi 3660mm pitkää ruodetta. Ruuvaa kiinni ruodelaudat, yksi etu- ja takareunaan, yksi keskelle ja kaksi muuta niiden väliin. Käytä 4,5x50 ruuveja.



7. Sahaa vielä kaksi 3275mm pitkää ruodelautaa, ruuvaa kiinni päätyihin ruodelautojen alapuolelle.



8. Asenna peltikatto, ruuvaa kiinni 4,8x35mm kateruuveilla.



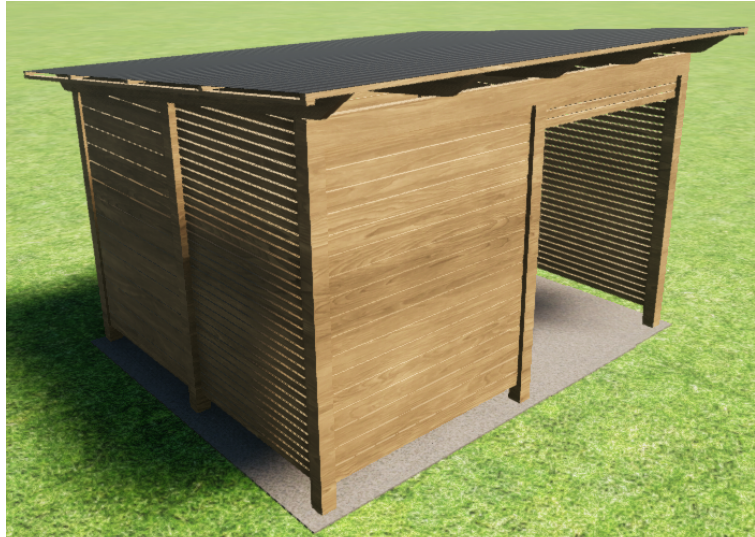
9. Sahaa 45x45 puutavarasta neljä 1605mm pitkää ruuvirimaa, kaksi 1750mm pitkää ruuvirimaa, neljä 1850mm pitkää ruuvirimaa, kaksi 1950mm ja kaksi 1805mm pitkää ruuvirimaa. Sinulla tulee nyt olla yhteensä 14 rimaa. Ruuvaa ne kiinni 150mm maan pinnasta tolppien sisäpuolelle. Huomioi, että kahden tolpan väliin ei tule ruuvirimoja.



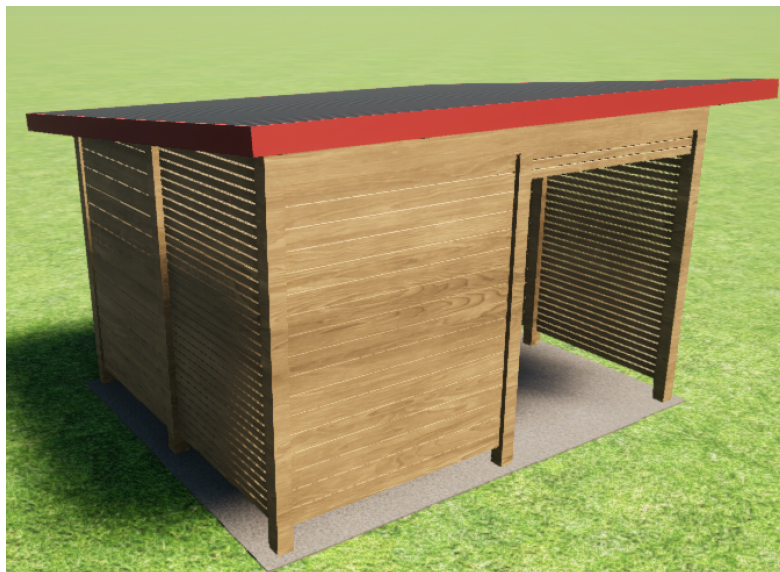
10. Mittaa kuinka pitkät julkisivulaudat tarvitset ja päätä minkälaisen julkisivun haluat. Mallissa olemme käyttäneet 22x100 ja 22x45 yhdistelmää. Jokaisen 22x100 laudan välissä on 6 mm rako ja 22x45 laudan välissä on 10mm rako.



Mallissa olemme käyttäneet 30 kpl 1200mm pitkää lautta ja 38 kpl 1450mm pitkää lautta. Nämä laudat ovat 22x100 puutavarasta. Olemme käyttäneet 70 kpl 1200mm pitkää ja kolme 1490mm pitkää 22x45 lautta.



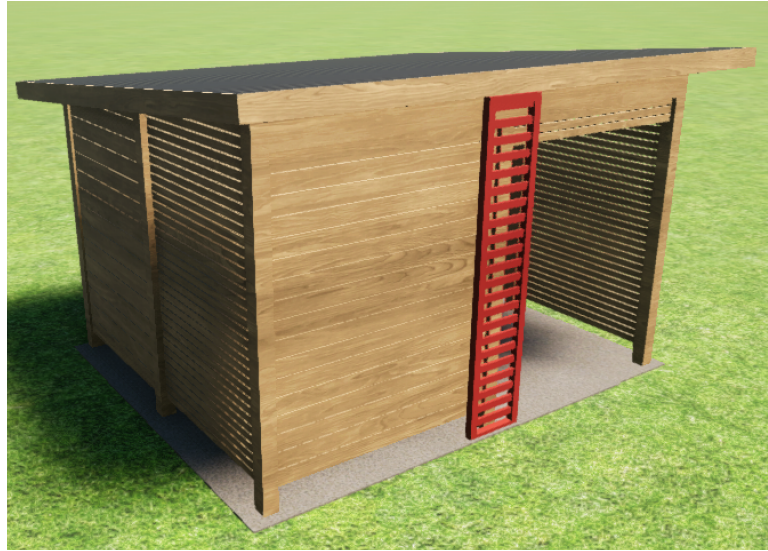
11. Päällystä katto 22x120 laudoilla, sahaa kaksi 3700mm pitkää palaa ja kaksi 3275mm pitkää palaa.



12. Jos valitset mallissa jäteastiasuojan etupuolella olevan koristepaneelin, sahaat kaksi 45x45 tolppaa pituuteen 2010mm ja vielä kaksi pituuteen 400mm. Ruuvaa nämä palat yhteen niin että ne muodostavat suorakaiteen. Lyhyet palat ruuvataan kiinni tolppien ylä- ja alapuolelle.



Ruuvattuasi suorakaiteen sahaat 22 kpl 300 mm pitkää palaa 22x45 puutavarasta. Ruuvaa nämä kiinni suorakaiteen sisäpuolelle, niin että jokaisen palan välissä on 50 mm. Ruuvaa tämän jälkeen elementti kiinni seinään ja niin että se osittain peittää oviaukon.



13. Alustaan voit valita esimerkiksi laattoja tai soraa.

## Tarvikelista:

	Valmiit mitat	Sahattu puutavara (mm)	Lukumäärä	Puutavaran varastopituus (mm)
Betonipilareja	500mm/4"		8	
Tolppia	95x95	2100	3	P=4200 4kpl
		1900	3	
		2000	2	
Kattopalkkeja	45x145	3260	3	P= 3600 3kpl
Ruodelautoja	25x48	3660	5	
		3275	2	
Ruuvirimoja	45x45	1605	4	P=4000 7kpl

		1750	2	
		1850	4	
		1805	2	
		1950	2	
Julkisivulautoja	22x100	1200	30	P=4000 19kpl
		1450	38	
Julkisivurimoja	22x45	1200	70	L=4000 25
		1490	3	
Otsalautoja	22x120	3700	2	P=4000 4kpl
		3275	2	
Koristepaneeli	45x45	2010	2	P=4000 2kpl
		400	2	
	22x45	300	21	P=4000 2kpl
Kattopeltiä			Suun. 13 m <sup>2</sup>	
Puuruuveja	RST 6x40			
Puuruuveja	RST 5x80			
Puuruuveja	RST 4.8x40			
Puuruuveja	RST 4,5x50			
Terassiruuveja	RST 4,2x42			
Kateruuveja	4,8x35			

Huomioi, että tarvikkemääriin sisältyy 20-25% hävikki.

Muista valita oikea puutavara, valitse painekyllästettyä suurelle kosteudelle altistuville pinnoille tai, jos valitset jättää puutavarasi ilman pintakäsittelyä.

Suosittellemme myös, että mittaat itse puutavaran pituudet ennen sahaamista, sinun rakenteesi mitat voivat poiketa rakennusohjeen mitoista.

