

# STORMOSSEN

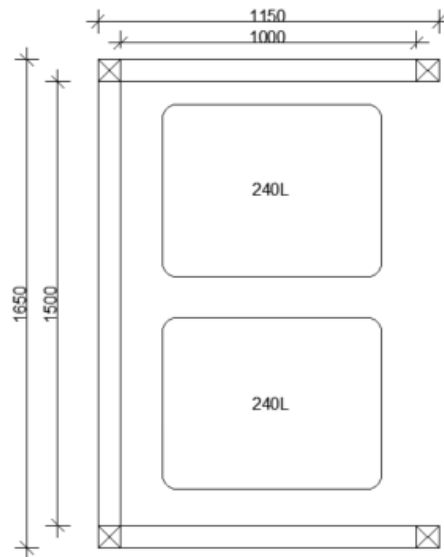
## “Klövermossen” jäteastiatoksen rakennusohjeet

240L+240L jäteastioille tai 240L+Quattro Select  
jäteastioille



## Tee näin:

1. Sahaa kaksi tolppa pituuteen 1800mm ja kaksi pituuteen 1600mm, kaikki tolpat 75x75 puutavarasta. Sahaa lovet kaikkiin 50x100 tolppiin.
2. Paina neljä aitatolpan ankkuria kunnolla maahan, niin että niiden väli on pitkällä sivulla 1500mm ja lyhyillä sivuilla 1000mm. Tarkista, että ne seisovat suoraan ja ovat samalla korkeudella. Aseta tolpat ankkureihin, pitkät etupuolelle ja lyhyet takapuolelle. Huomioi, että sahatut lovet ovat ulospäin. Tarkista, että tolpat seisovat suoraan ja ruuvaa ne sen jälkeen kiinni ankkureihin.



3. Sahaa 50x100 puutavarasta kaksi 1650mm pitkää palkkia. Ruuvaa ne kiinni loviin.



4. Sahaa 50x100 puutavarasta kolme 1570mm pitkää kattopalkkia. Ruuvaa ne kiinni palkkien yläpuolelle, yksi palkki kummallekin sivulle ja yksi keskelle.



5. Sahaa 22x100 puutavarasta 16 kpl 1950mm pitkä palaa. Ruuvaa kiinni nämä palat kattopalkkien päälle, naulaa sen jälkeen kiinni kattohuopa, aloita alhaalta ja työskentele ylöspäin.

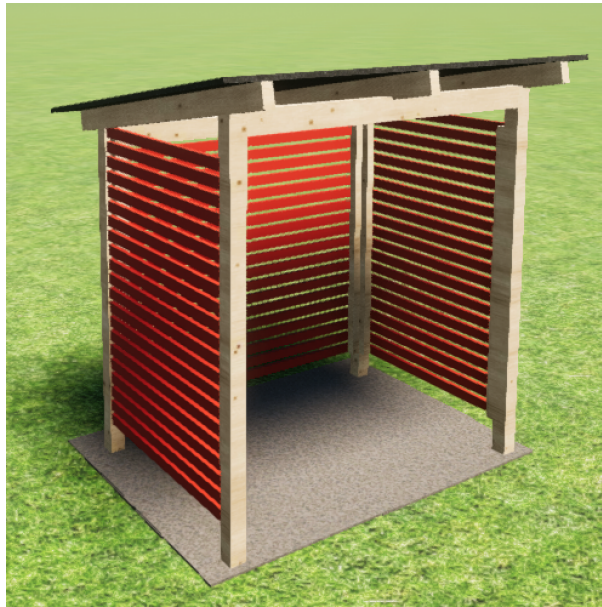




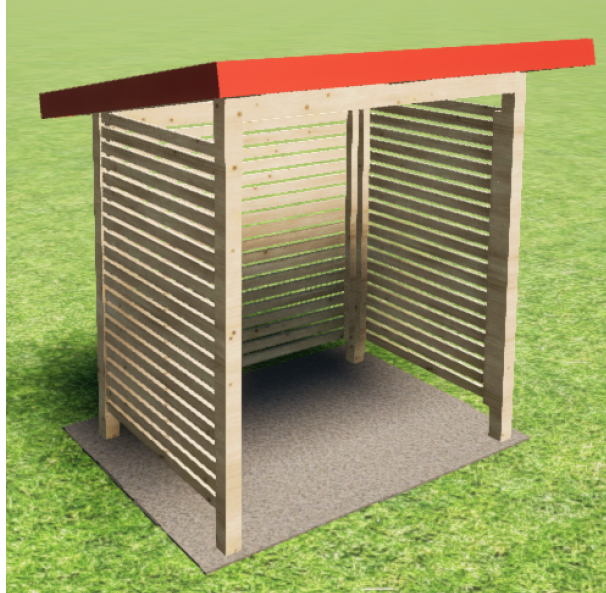
6. Sahaa 45x45 puutavarasta ruuvirimoja. Sahaa kaksi palaa pituuteen 1350mm ja neljä palaa pituuteen 1450. Ruuvaa ne kiinni tolppiin, niiden on oltava 150 mm maan pinnan yläpuolella.



7. Sahaa rimat julkisivua varten. Sahaa 22x50 puutavarasta suun. 42 kpl 1000mm pitkää rimaa ja 19 kpl 1500mm pitkää rimaa. Ruuvaa rimat kiinni ruuvirimaan, rimojen on oltava 150mm maan pinnasta ja jokainen rima kiinnitetään 200mm välein.



8. Sahaa otsalaudat 22x120 puutavarasta, kaksi 1995mm pitkää palaa ja kaksi 1570mm pitkää palaa. Ruuvaa ne kiinni katon ympärille.





## Tarvikelista:

	Valmiit mitat	Sahattu puutavara (mm)	Lukumäärä	Puutavaran varastopituus (mm)
Aitatolppien ankkureita	77x77		4	
Tolppia	75x75	1800	2	P=4000 2kpl
		1600	2	
Palkkeja	50x100	1650	2	P=4000 1kpl
Kattopalkkeja	50x100	1570	3	P=4000 2kpl
Kattolautoja tai raakaponttia	22x100	1950	16	P=4000 8kpl
Ruuvirimoja	45x45	1350	2	P=4000 2kpl
		1450	4	
Rimoja	22x50	1000	42	P= 4000 20kpl
		1500	19	
Otsalautoja	22x120	1995	2	P=4000 2kpl
		1570	2	
Kattohuopaa			Suun. 4m <sup>2</sup>	
Huopanauloja	20mm			
Ruuveja	RST5x90, RST 4x50			

Huomioi, että tarvikkemääriin sisältyy 20-25% hävikki.

Muista valita oikea puutavara, valitse painekyllästettyä suurelle kosteudelle altistuville pinoille tai, jos valitset jättää puutavarasi ilman pintakäsittelyä.

Suosittelimme myös, että mittaat itse puutavaran pituudet ennen sahaamista, sinun rakenteesi mitat voivat poiketa rakennusohjeen mitoista.