

STORMOSSEN

“Rönnmossen” jäteastiasuojan rakennusohjeet

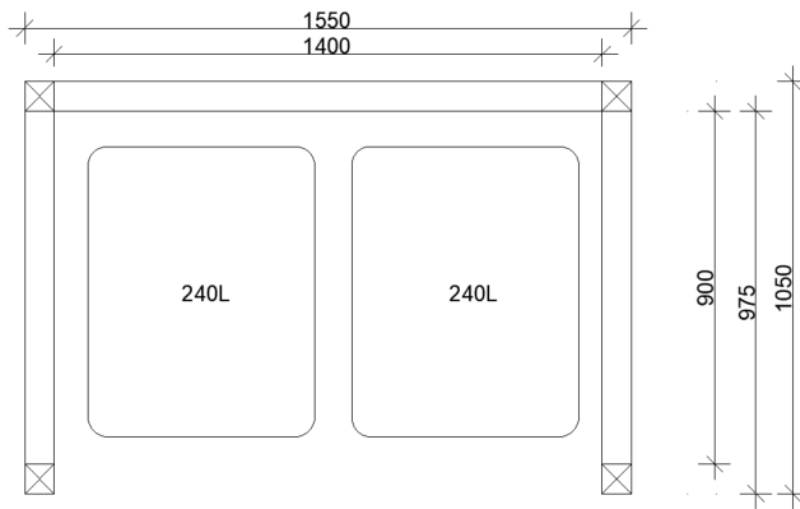
240L+240L tai 240L + 140L jäteastioille



Jäteastiasuojan malli.

Tee näin:

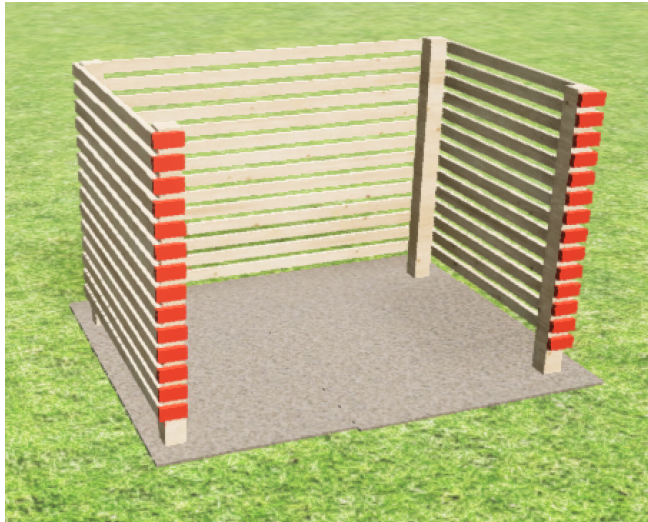
1. Sahaa 75x75 puutavarasta neljä 1100mm pitkää tolppaa.
2. Paina neljä aitatolppien ankkuria maahan, niin että niiden väli lyhyellä sivulla on 900 mm ja pitkällä sivulla 1400mm. Tarkista, että ankkurit ovat suorassa ja samalla korkeudella. Aseta tolpat ankkureihin ja tarkista, että ne seisovat suoraan. Ruuvaa tolpat kiinni ankkureihin.



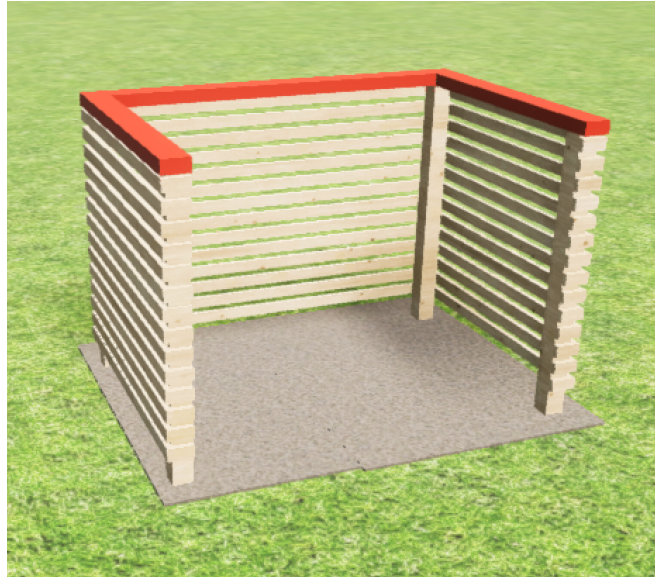
3. Sahaa 22x45 puutavarasta 28 kpl 1070mm pitkää rimaa ja 14 kpl 1550mm pitkää rimaa. Ruuvaa kiinni rimat, aloita 130 mm tolpan päästä. Mallissa rimat ovat 25mm:n välein. Lyhyille sivuille tulee 14 rimaa ja samoin pitkälle sivulle.



4. Sahaa 22x45 puutavarasta 28 kpl 100mm pitkää palaa, kiinnitä ne etupuolelle, niin että de osittain peittävät tolpat, noudata samaa linja kuin jo kiinni ruuvaamissasi rimoissa.



5. Sahaa 50x100 puutavarasta kaksi 1100mm pitkää palaa yksi 1600mm pitkä pala. Sahaa yksi pää 1100mm pitkistä paloista 45° kulmaan. Sahaa molemmat päät 1600mm pitkässä palassa 45° kulmaan. Ruuvaa palat kiinni tolppien päälle, niin että ne peittävät tolppien päät.



Tarvikelista:

	Valmiit mitat	Sahattu puutavara (mm)	Lukumäärä	Puutavaran varastopituus (mm)
Tolppia	75x75	1100	4	P=4000 2kpl
Tolppien ankkureita	77x77		4	
Rimoja	22x45	1070	28	P=4000 17kpl
		1550	14	
		100	28	
Palkkeja	50x100	1600	1	P=4000 1kpl
		1100	2	
Ruuveja	RST 5x90			

Ruuveja	RST 4x50			
---------	----------	--	--	--

Huomioi, että tarvikemääriin sisältyy 20-25% hävikki.

Muista valita oikea puutavara, valitse painekyllästettyä suurelle kosteudelle altistuville pintoille tai, jos valitset jättää puutavarasi ilman pintakäsittelyä.

Suosittellemme myös, että mittaat itse puutavaran pituudet ennen sahaamista, sinun rakenteesi mitat voivat poiketa rakennusohjeen mitoista.