

STORMOSSEN

“Hallonmossen” jäteastiasuojan rakennusohjeet

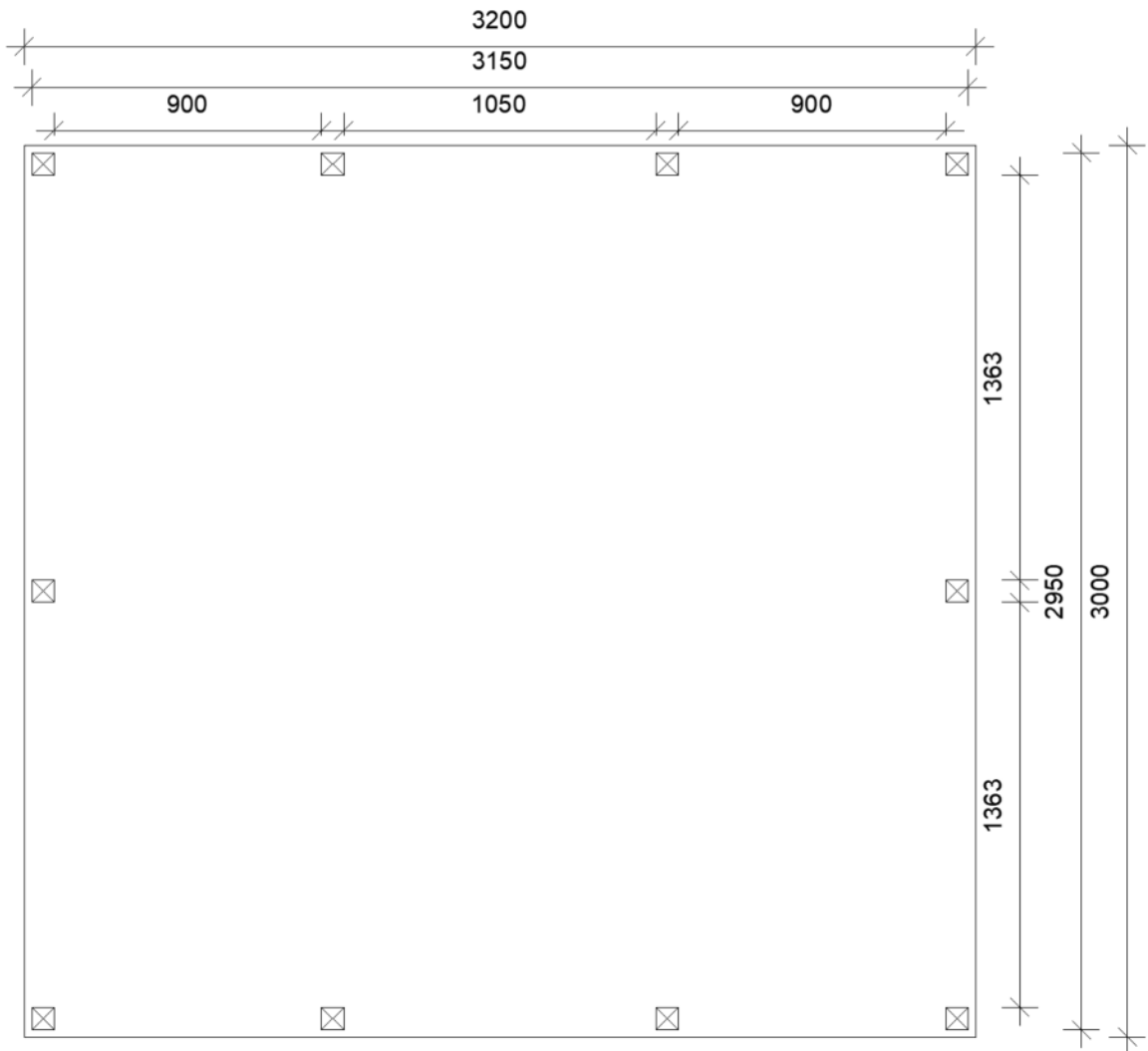
Sopii 6-8 asunnon rivitaloon.



Jäteastiasuojan rakennusohjeet.

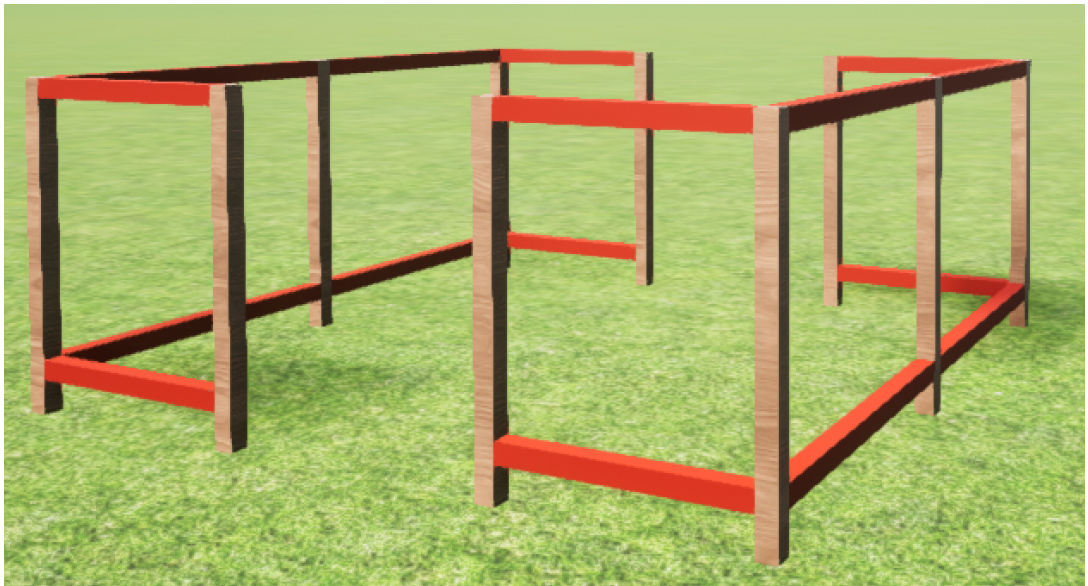
Tee näin:

1. Merkitse paikka jäteastiasuojalle ja poista mahdollinen nurmikko ja ruokamulta. Paina aitatolppien ankkurit kunnolla maahan. Tarkista huolellisesti tolppien välinen etäisyys ja lävistäjä.



2. Sahaa 75x75 puutavarasta 10 tolppaa pituuteen 1300 mm. Aseta tolpat ankkureihin ja tarkista vatupassin avulla, että tolpat seisovat suoraan. Ruuvaa kiinni tolpat ankkureihin.

3. Sahaa 75x75 puutavarasta 8 kpl 1360mm pitkiä palkkia ja 8 kpl 900 mm pitkää 75x75 palkkia. Ruuvaa kiinni neljä lyhyemmistä palkeista 150mm korkeudelle. Ruuvaa kiinni loput palkeista tolppien väliin yläpäähän.



4. Sahaa 22x45 puutavarasta 72 kpl 1050mm pituista rimaa. Kiinnitä ne päätyihin. Alimman riman on oltava 150mm korkeudella, kiinnitä tämän jälkeen jokainen rima 20mm:n välein. Jokaiselle neljälle lyhyelle sivulle tulee 18 rimaa.



5. Sahaa 22x45 puutavarasta 36 kpl 3000mm pitkää rimaa, ruuvaa ne kiinni pitkille sivuille. Alimman riman on oltava 150mm korkeudella, jonka jälkeen jokainen rima ruuvataan kiinni 20mm:n välein.



6. Sahaa 32x100 puutavarasta neljä 970mm pitkä ja kaksi 3000mm pitkä palaa. Ruuvaa ne kiinni rimojen ja tolppien päälle.



Tarvikelista:

	Valmiit mitat	Sahattu puutavara (mm)	Lukumäärä	Puutavaran varastopituus (mm)
Aitatolppien ankkurit	77x77		10	
Tolpat	75x75	1300	10	P=4000 4kpl
Seinärunko	75x75	1360	8	L=4000 5st
		900	8	
Rimat	22x45	1050	72	L=4000 6ost
		3000	36	
Palkit	32x100	970	4	L=4000 1st
		3000	2	L=4000 2st
Ruuvit	RST 5x90			
Ruuvit	RST 4x50			

Huomioi, että tarvikemääriin sisältyy 20-25% hävikki.

Muista valita oikea puutavara, valitse painekyllästettyä suurelle kosteudelle altistuville pinnoille tai, jos valitset jättää puutavarasi ilman pintakäsittelyä.

Suosittelemme myös, että mittaat itse puutavaran pituudet ennen sahaamista, sinun rakenteesi mitat voivat poiketa rakennusohjeen mitoista.